

この照明器具は、指令2014/35/EUに準拠した適切な空キャビネットおよび制御盤、ならびにUL 508Aに準拠した産業用制御パネルの照明用に設計されています。

#### 安全に関する配慮

- 設置作業は、各国の電力供給規格（IEC 60364、米国：NEC（NFPA 70）、カナダ：CEC（CSA C22.1））を遵守し、資格を有する電気専門技術者のみが実施しなければなりません。
- マグネット固定の照明器具の場合は、接続ケーブルの付いた状態で、マグネットの保持力がそれぞれの用途に対して十分であることを確認する必要があります。
- 照明器具は動かないように取り付けなければなりません。
- マグネット固定は、照明器具を電気キャビネット内に柔軟に取り付けることができます。
- 技術的な仕様は必ず遵守してください。
- 製品を修理してはいけません。
- この照明器具をハンドランプとして使用してはいけません。
- この照明器具を家庭用照明に使用してはいけません。
- 照明器具の光源は交換できません。光源が寿命に達した時は、照明器具全体を交換しなければなりません。

#### 注意事項

このクイックガイドに従わない場合、不適切に使用した場合、機具に変更を加えたり、破損した場合には、メーカーは一切の責任を負いません。

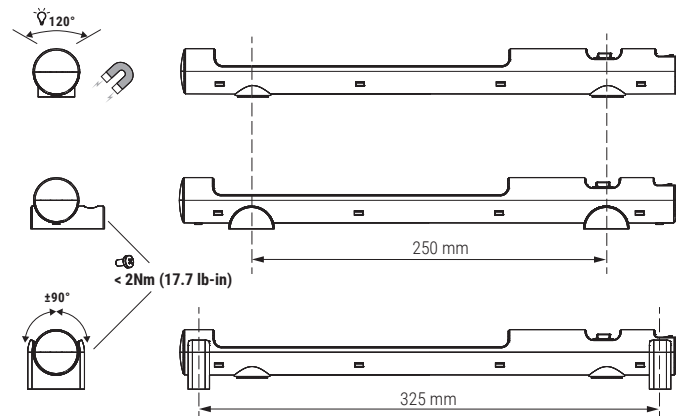
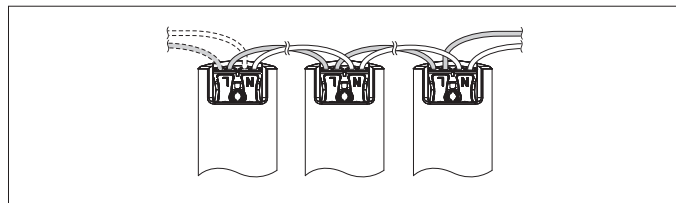
Armatür, 2014/35/AB Dir ektifi'ne uygun uygun boş muhafazalar ve elektrik panoları ile UL 508A standardına göre endüstriyel kontrol panellerinin aydınlatılması için tasarlanmıştır.

#### Güvenlik uyarıları

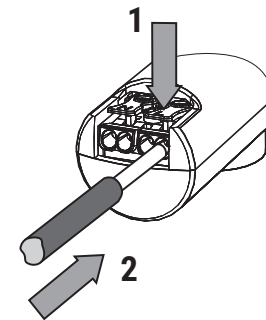
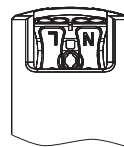
- Kurulum, yalnızca elektrik alanında yetkili personel tarafından ve ülkeye özgü elektrik besleme yönetmeliklerine (IEC 60364, ABD: NEC (NFPA 70), Kanada: CEC (CSA C22.1)) uygun olarak yapılmalıdır
- Mıknatıs sabitlemeli lambalarda, mıknatısın tutma kuvvetinin bağlantı hattıyla uygulama için yeterli olup olmadığı kontrol edilmelidir.
- Lamba, yeri değişmeyecek şekilde takılmalıdır.
- Mıknatısla sabitlemede, lamba kontrol panosuna esnek şekilde takılabilir.
- Teknik şartlara kesinlikle uyulmalıdır!
- Cihaz onarılmamalıdır.
- Işık kaynağı değiştirilemez.
- Lamba, el feneri olarak kullanılmamalıdır.
- Lamba, ev tipi aydınlatma olarak kullanılmamalıdır.
- Bu lambanın ışık kaynağı, ışık kaynağı kullanım ömrünün sona ulaştığında kullanılamaz; lambanın tamamı değiştirilmelidir.

#### Not

Bu kısa kılavuza uyulmaması, hatalı kullanım, cihazda değişiklik yapılması veya hasar oluşması durumunda üretici hiçbir sorumluluk üstlenmez.



L/+ N/-



AC/DC 24 – 240 V,  
0/50/60 Hz  
(AC/DC min. 20, max. 265 V)

10xLED, 120°,  
6000-7000 K, 560 lm,  
60,000h

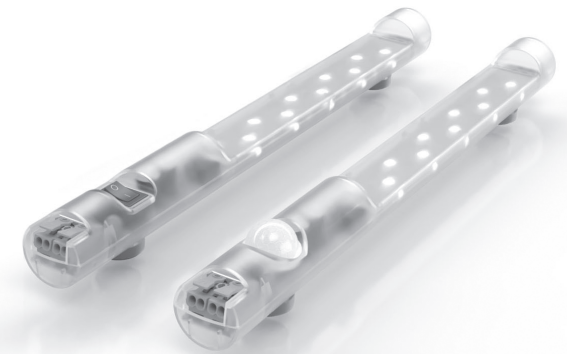
max. 90%rH

LED 025 dual pressure  
clamp  
1,5mm<sup>2</sup> / 2,5mm<sup>2</sup>  
(AWG 16 / AWG 14)

-40 ... +60°C  
(-40 ... +140°F)

kg 0.2kg

DE	Kurzanleitung
EN	Quick Start Guide
FR	Guide de référence rapide
ES	Instrucciones breves
IT	Guida rapida
PT	Guia de início rápido
SV	Kortfattad instruktion
CS	Stručný návod
PL	Skrócona instrukcja obsługi
RU	Краткая инструкция
ZH	简要说明
JA	短期指示
TR	Kısa kılavuz



## Type LED 025 Multi Wide Voltage

Zum späteren Gebrauch aufbewahren.  
Store for use at a later date.

AC/DC  
IP20

## DE ANWENDUNG

Die Leuchte ist für die Ausleuchtung geeigneter Leergehäuse und Schaltschränke gemäß Richtlinie 2014/35/EU sowie Industrial Control Panels nach UL 508A konzipiert.

**Sicherheitshinweise**

- Die Installation darf nur von qualifiziertem Elektro-Fachpersonal unter Einhaltung der landesüblichen Stromversorgungsrichtlinien durchgeführt werden (IEC 60364, USA: NEC (NFPA 70), Kanada: CEC (CSA C22.1)).
- Bei Leuchten mit Magnetbefestigung muss geprüft werden, ob die Haltekraft des Magnets für die jeweilige Anwendung mit Anschlussleitung ausreichend ist.
- Die Leuchte muss ortsfest angebracht werden.
- Bei der Magnetbefestigung kann die Leuchte im Schaltschrank flexibel angebracht werden.
- Die technischen Angaben sind unbedingt einzuhalten!
- Das Gerät darf nicht repariert werden.
- Die Leuchte darf nicht als Handleuchte verwendet werden.
- Die Leuchte darf nicht zur Haushaltsbeleuchtung verwendet werden.
- Die Lichtquelle dieser Leuchte ist nicht ersetzbar; wenn die Lichtquelle ihr Lebensdauerende erreicht hat, ist die gesamte Leuchte zu ersetzen.

**Hinweis**

Bei Nichtbeachtung dieser Kurzanleitung, unsachgemäßer Verwendung, Veränderung oder Beschädigung des Gerätes übernimmt der Hersteller keine Haftung.

## EN USAGE

The lamp is designed for illuminating suitable empty enclosures and control cabinets in accordance with Directive 2014/35/EU as well as industrial control panels according to UL 508A.

**Safety Considerations**

- The installation may only be carried out by qualified electrical professionals in compliance with the applicable national electrical supply regulations (IEC 60364, USA: NEC (NFPA 70), Canada: CEC (CSA C22.1)).
- The lamps with magnet fixing must be checked to ensure that the holding power of the magnet is adequate for the respective application with connection cable.
- The lamp must be mounted stationary.
- With magnet fixing, the lamp can be flexibly mounted in the electric cabinet.
- The technical specifications must be strictly observed!
- The device must not be repaired.
- The lamp must not be used as a hand lamp.
- The lamp must not be used for household lighting
- The light source of this luminaire is not replaceable; when the light source reaches its end of life the whole luminaire shall be replaced.

**Notice**

The manufacturer accepts no liability in the case of failure to observe this brief instruction, improper use and changes or damage to the device.

## FR UTILISATION

La lampe est conçue pour l'éclairage de boîtiers vides appropriés et d'armoires électriques conformément à la directive 2014/35/UE ainsi qu'aux panneaux de commande industriels selon la norme UL 508A.

**Consignes de sécurité**

- L'installation ne doit être effectuée que par du personnel électrique qualifié, conformément aux réglementations nationales en vigueur sur l'alimentation électrique (IEC 60364, États-Unis : NEC (NFPA 70), Canada : CEC (CSA C22.1)).
- Pour les éclairages avec fixation magnétique, il convient de vérifier que la force d'adhérence de l'aimant est suffisante pour l'application prévue avec câble de raccordement.
- L'éclairage doit être monté à un endroit fixe.
- En cas de fixation magnétique, l'éclairage peut être placé en toute position dans l'armoire électrique.
- Les spécifications techniques doivent impérativement être respectées !
- Ne pas réparer l'appareil.
- Ne pas utiliser l'éclairage comme éclairage portatif.
- Ne pas utiliser la lampe pour l'éclairage domestique.
- La source lumineuse de cette lampe n'est pas remplaçable ; dès que la source lumineuse a atteint la fin de sa durée de vie, la lampe entière doit être remplacée.

**Avis**

Le fabricant décline toute responsabilité en cas de non-respect du présent guide rapide, d'utilisation non conforme, de modification ou de détérioration de l'appareil.

## ES APLICACIÓN

La lámpara está diseñada para la iluminación de envoltentes vacíos adecuados y armarios de control según la Directiva 2014/35/UE, así como de paneles de control industrial conforme a UL 508A.

**Indicaciones de seguridad**

- La instalación solo debe ser realizada por personal eléctrico cualificado y conforme a las normativas nacionales de suministro eléctrico (IEC 60364, EE. UU. : NEC (NFPA 70), Canadá: CEC (CSA C22.1)).
- Cuando se trate de lámparas con fijación magnética deberá comprobarse que la fuerza de retención del imán sea suficiente para la aplicación respectiva con cable de conexión.
- La lámpara debe colocarse en un lugar fijo.
- En el caso de la fijación magnética, la lámpara se puede instalar de forma flexible en el armario eléctrico.
- ¡Las especificaciones técnicas deben cumplirse estrictamente!
- No se debe reparar el aparato.
- La lámpara no debe usarse como lámpara de mano.

Originalbetriebsanleitung

- La lámpara no debe utilizarse para iluminar el hogar.
- La fuente de luz de esta lámpara no puede sustituirse; cuando la fuente de luz haya llegado al final de su vida útil deberá sustituirse la lámpara completa.

**Aviso**

El fabricante no asumirá ninguna responsabilidad en caso de inobservancia de estas instrucciones breves, uso indebido, modificación o daños en el dispositivo.

## IT USO

La lampada è progettata per l'illuminazione di involucri vuoti idonei e quadri elettrici secondo la Direttiva 2014/35/UE, nonché di pannelli di controllo industriali conformi a UL 508A.

**Norme di sicurezza**

- L'installazione deve essere eseguita esclusivamente da personale elettrico qualificato, nel rispetto delle normative locali sull'alimentazione elettrica (IEC 60364, USA: NEC (NFPA 70), Canada: CEC (CSA C22.1)).
- Quando si tratta di lampade con fissaggio magnetico deve essere accertato che la forza portante del magnete sia sufficiente per la rispettiva applicazione con cavo di collegamento.
- La lampada deve essere montata in un punto fisso.
- Con il fissaggio magnetico, la lampada può essere collocata in modo flessibile all'interno del quadro elettrico.
- Le specifiche tecniche devono essere rigorosamente rispettate!
- L'apparecchio non deve essere riparato.
- La lampada non deve essere utilizzata come lampada a mano.
- La lampada non deve essere utilizzata per l'illuminazione domestica.
- La fonte di luce di questa lampada non è sostituibile; una volta raggiunta la durata complessiva della fonte di luce è necessario sostituire l'intera lampada.

**Aviso**

Il costruttore non risponde in caso di mancato rispetto di queste istruzioni compatte, di impiego non conforme, di modifiche o di danneggiamenti del dispositivo.

## PT UTILIZAÇÃO

A luminária foi projetada para a iluminação de invólucros vazios adequados e quadros de comando conforme a Diretiva 2014/35/UE, bem como painéis de controle industrial de acordo com a UL 508A.

**Dicas de segurança**

- A instalação só deve ser realizada por pessoal elétrico qualificado, em conformidade com as normas nacionais de instalações elétricas (IEC 60364, EUA: NEC (NFPA 70), Canadá: CEC (CSA C22.1)).
- Em caso de luminárias com fixação magnética, é necessário verificar se a força de sustentação do imã é suficiente para a devida aplicação com cabo de conexão.
- A luminária tem que ser instalada de forma fixa num local definido.
- Em caso de fixação magnética, a luminária pode ser instalada de forma flexível no quadro de comando.
- As especificações técnicas devem ser rigorosamente cumpridas!
- O aparelho não pode ser consertado.
- A luminária não pode ser empregada como lâmpada de mão.
- A luminária não pode ser utilizada como dispositivo de iluminação doméstica.
- A fonte de luz desta luminária não é substituível; quando a fonte de luz tiver atingido o fim da sua vida útil, deve ser substituída a luminária completa.

**Aviso**

O fabricante não assume qualquer responsabilidade pela inobservância destas instruções breves, pelo uso indevido, alteração ou danos no dispositivo.

## SV APPLIKATION

Armaturen är utformad för belysning av lämpliga tomma kapslingar och styrskåp enligt direktiv 2014/35/EU samt industrikontrollpaneler enligt UL 508A.

**Säkerhetsanvisningar**

- Installationen får endast utföras av kvalificerad elpersonal i enlighet med de nationella elförsörjningsföreskrifterna (IEC 60364, USA: NEC (NFPA 70), Kanada: CEC (CSA C22.1)).
- För lampa med magnetinfästning ska det kontrolleras att magneten är tillräckligt stark för respektive användningssituation med anslutningsledning.
- Lampan ska monteras stationärt.
- Vid magnetinfästning kan lampan monteras flexibelt i elskåpet.
- De tekniska specifikationerna måste följas strikt!
- Apparaten får inte repareras.
- Lampan får inte användas som handlampan.
- Lampan får inte användas som hushållsbelysning.
- Denna lampas ljuskälla går inte att byta; när ljuskällan uppnått slutet av sin livslängd ska hela lampan bytas.

**Meddelande**

Om denna snabbguide inte beaktas, produkten används på ett felaktigt sätt, förändras eller skadas tar tillverkaren inget ansvar för eventuella följder.

## CS POUŽITÍ

Svítlidlo je navrženo pro osvětlení vhodných prázdných skříní a rozvaděčů v souladu se směrnicí 2014/35/EU a také průmyslových ovládacích panelů dle UL 508A.

**Bezpečnostní pokyny**

- Instalaci smí provádět pouze kvalifikovaný elektroodborný personál v souladu s platnými národními předpisy pro elektrické instalace (IEC 60364, USA: NEC (NFPA 70), Kanada: CEC (CSA C22.1)).
- U svítilen s magnetickým upevněním se musí zkontrolovat, zda je přídržná síla magnetu dostatečná pro příslušné samtlí s napájecím kabelem.

- Svítlina se musí instalovat napevno.
- V případě magnetického upevnění lze svítlinu umístit v rozvaděči flexibilně.
- Technické údaje je nutné bezpodmínečně dodržovat!
- Přístroj se nesmí opravovat.
- Svítlina se nesmí používat jako ruční svítlina.
- Svítlinu není dovoleno používat jako svítlidlo k osvětlení bytových prostor.
- Světelný zdroj tohoto svítlida není vyměnitelný; po uplynutí životnosti světelného zdroje se musí vyměnit kompletní svítlidlo.

**Oznámení**

Při nedodržení těchto pokynů, nesprávném použití, úpravě nebo poškození přístroje nepřebírá výrobce žádnou odpověďn

## PL ZASTOSOWANIE

Lampa została zaprojektowana do oświetlania odpowiednich pustych obudów i szaf sterowniczych zgodnie z dyrektywą 2014/35/UE oraz przemysłowych paneli sterowania zgodnie z UL 508A.

**Wskazówki bezpieczeństwa**

- Instalacja może być przeprowadzana wyłącznie przez wykwalifikowany personel elektryczny, zgodnie z obowiązującymi krajowymi przepisami dotyczącymi zasilania elektrycznego (IEC 60364, USA: NEC (NFPA 70), Kanada: CEC (CSA C22.1)).
- W przypadku lamp zamocowanych na magnes: sprawdzić, czy magnes jest wystarczająco mocny do stosowania z przewodem przyłączeniowym.
- Lampę należy zamocować na stałe.
- Dzięki zamocowaniu na magnes możliwe jest elastyczne mocowanie lampy w szafie rozdzielczej.
- Wymagania techniczne muszą być bezwzględnie przestrzegane!
- Urządzenia nie wolno naprawiać.
- Lampy nie wolno stosować jako lampy podręcznej.
- Nie wolno stosować lampy w oświetleniu domowym.
- Źródło światła tej lampy nie jest zamienne; jeżeli zakończy się jego czas działania, należy wymienić całą lampę.

**Ogłoszenie**

Producent nie ponosi odpowiedzialności cywilnej za produkt w przypadku nieprzestrzegania niniejszej instrukcji skróconej, niewłaściwego użytkowania, modyfikacji lub uszkodzenia urządzenia.

## RU ПРИМЕНЕНИЕ

Перевод оригинального справочного руководства

Светильник предназначен для освещения подходящих пустых корпусов и шкафов управления в соответствии с Директивой 2014/35/EU, а также промышленных пультов управления по стандарту UL 508A.

**Указания по безопасности**

- Монтаж должен выполняться только квалифицированным электротехническим персоналом с соблюдением национальных стандартов электроснабжения (IEC 60364, США: NEC (NFPA 70), Канада: CEC (CSA C22.1)).
- Для светильников с магнитным креплением необходимо убедиться в том, что магнит имеет достаточную удерживающую силу для данного устройства с соединительным кабелем.
- Светильник стационарно размещается на объекте.
- При наличии магнитного крепления можно разместить светильник внутри электротехнического шкафа с возможностью перемещения.
- Технические указания подлежат обязательному соблюдению!
- Не разрешается проводить ремонт устройства.
- Не разрешается использовать светильник в качестве переносного светильника.
- Не разрешается использовать светильник для бытового освещения.
- Источник света в этом светильнике не заменяется; когда срок службы источника света заканчивается, нужно заменить весь светильник.

**Уведомление**

При несоблюдении этой краткой инструкции, неправильном применении, изменении или повреждении прибора изготовитель не несёт никакой ответственности.

## ZH 应用

正本使用说明书的翻譯

该灯具专为根据指令2014/35/EU的适用空壳和控制柜，以及符合UL 508A的工业控制面板照明而设计。

**安全提示**

- 安装只能由合格的电气专业人员，并严格遵守当地的电力供应规范进行（IEC 60364，美国：NEC（NFPA 70），加拿大：CEC（CSA C22.1））。
- 如果是带有磁性固定扣件的灯具，由于具体使用时还将会涉及连接到连接线，故此必须检查磁铁保持力是否足够应对这种情况。
- 灯具必须安装在固定位置。
- 如果是带磁性固定扣件的规格，则可以灵活的将灯具安装于开关柜中。
- 技术规范必须严格遵守！
- 该装置不允许修理。
- 该灯具不允许用作手提灯。
- 该灯具不允许用于家庭照明。
- 此灯具的光源不可替换；当光源达到其使用寿命时，需要更换整个灯具。

**提示**

对于不遵守简要说明、不当使用、更改或损坏设备的情况，制造商概不负责。