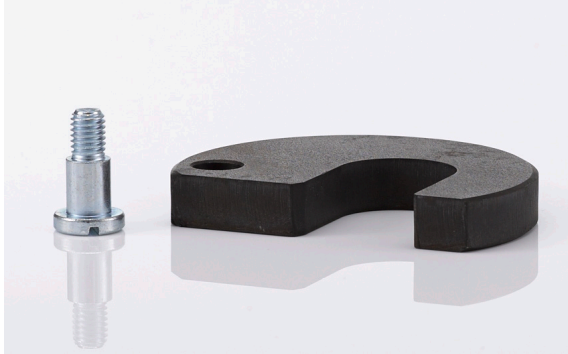


Anwendungshinweis „Anwendung von Schwenkscheibe mit Schraube“ 2683-0900-80-01
Operating Instructions for “Use of Captive C-washer with Bolt“ type 2683-0900-80-01
Mode d'emploi „Utilisation du disque pivotant verrouillable avec vis“ type 2683-0900-80-01

Schwenkscheibe mit Schraube 2683-0900-80-01
Captive C-washer with bolt type 2683-0900-80-01
Disque pivotant verrouillable avec vis type 2683-0900-80-01



NUR zu verwenden bei Stanzpumpen, wenn Stanz-Hublänge nicht ausreicht.

Überprüfung:

Vorab eine Probestanzung ohne Werkstück und ohne Schwenkscheibe durchführen.

Anwendung:

- Schwenkscheibe an Matrize von Lochwerkzeug montieren
- nach erstem Stanzhub, Pumpe entlasten
- Schwenkscheibe um Betätigungsschraube einschwenken
- zweiten Stanzhub durchführen

Lieferumfang:

1x Schwenkscheibe
1x Flachkopfschraube

Use ONLY for punching pumps if punching stroke length is not sufficient.

Check:

First perform a trial punching without workpiece and without captive C-washer.

Application:

- Mount captive C-washer to the die of the punching tool
- Relieve the pump after the first punching stroke
- Swivel the captive C-washer around the draw stud
- Perform a second punching stroke

Scope of delivery:

1x captive C-washer
1x flat head screw

UNIQUEMENT pour l'utilisation avec des pompes de poinçonnage, si la longueur de la course de poinçonnage n'est pas suffisante.

Contrôle:

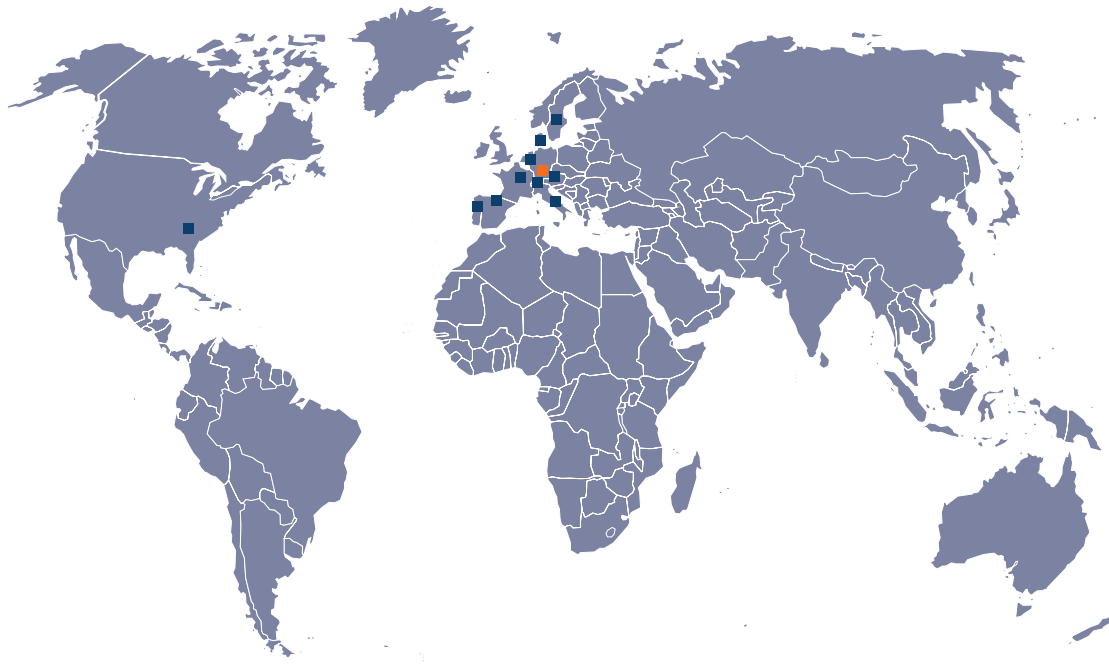
Effectuer préalablement un poinçonnage d'essai sans pièce à usiner et sans disque pivotant verrouillable.

Application:

- Fixez le disque pivotant à la matrice de l'outil de perforation
- Déchargez la pompe après la première course
- Pivotez le disque verrouillable autour de l'axe
- Effectuez une deuxième course

Conditionnement:

1x disque pivotant verrouillable
1x vis à tête plate

**D 88489 Wain**

häwa GmbH
 Industriestraße 12
 Tel. +49 7353 98460
info@haewa.de

**D 08451
Crimmitschau**

Sachsenweg 3
 Tel. +49 3762 95271/2
vertrieb.c@haewa.de

**D 46149
Oberhausen**

Im Erlengrund 23
 Tel. +49 203 346530
vertrieb.d@haewa.de

**D 63477 Maintal
Dörnigheim**

Carl-Zeiss-Straße 5
 Tel. +49 6181 493031
vertrieb.rm@haewa.de

CH 8967 Widen

häwa (schweiz) ag
 Gyrenstrasse 5a
 Tel. +41 43 3662222
info@haewa.ch

**NL 7548 CV
Enschede**

häwa Nederland B.V.
 De Plooy 6
 Tel. +31 53 4321835
info@haewa.nl

F 67600 Sélestat

häwa France Sarl
 22, Rue Roswag
 Tel. +33 672 71 3309
info@haewa.fr

**USA Duluth,
GA 30097**

haewa Corporation
 3768 Peachtree Crest Drive
 Tel. +1 770 9213272
info@haewa.com

Schmachtl GmbH

Pummererstraße 36
 AT 4020 Linz
 Tel. +43 732 76460
office.linz@schmachtl.at

DK 6400 Sønderborg

Elcor Sønderborg N A/S
 Grundtvigs Alle 165-169
 Tel. +45 73 121212
eegholm@eegholm.dk

ES 48450 Etxebarri

haweia ibérica, s.l.
 Poligono Leguizamón
 c/Araba, Pab.11
 Tel. +34 944 269521
ketxe@ketxe.net

Export 88489 Wain

häwa
 Industriestraße 12
 Tel. +49 7353 98460
sales.export@haewa.de