


Längenmaße in mm			Breitenmaße in mm			Tiefenmaße in mm		
L		Gehäuselänge	B		Gehäusebreite	T		Gehäusetiefe
L1	L - 40	Gehäuseöffnung	B1	B - 40	Gehäuseöffnung			
L2	L - 60	Deckel Montagefläche	B2	B - 60	Deckel Montagefläche			
L3	L - 80 L - 99	Rückwand Montagefläche (2410) Rückwand Montagefläche (2411)	B3	B - 3	Rückwand Montagefläche			
L4	L - 9	Apparateschiene				T1	T - 20,5 T - 28,0	max. Einbautiefe bis B 499 ab B 500

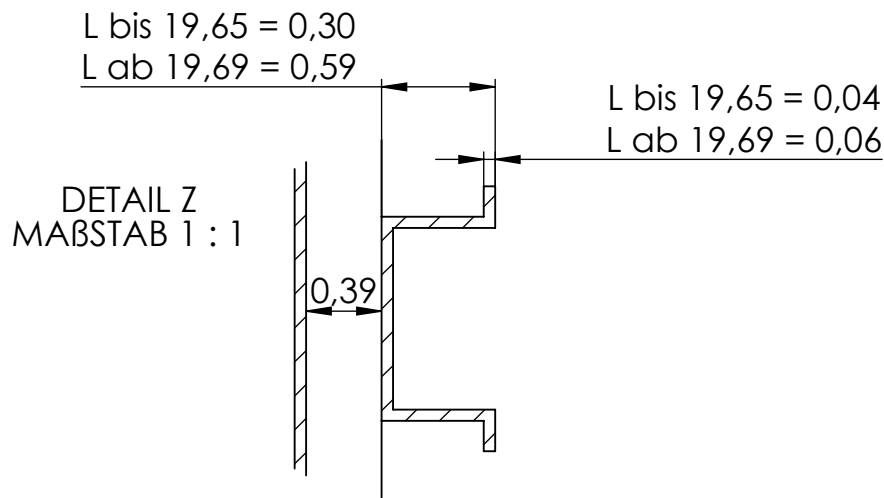
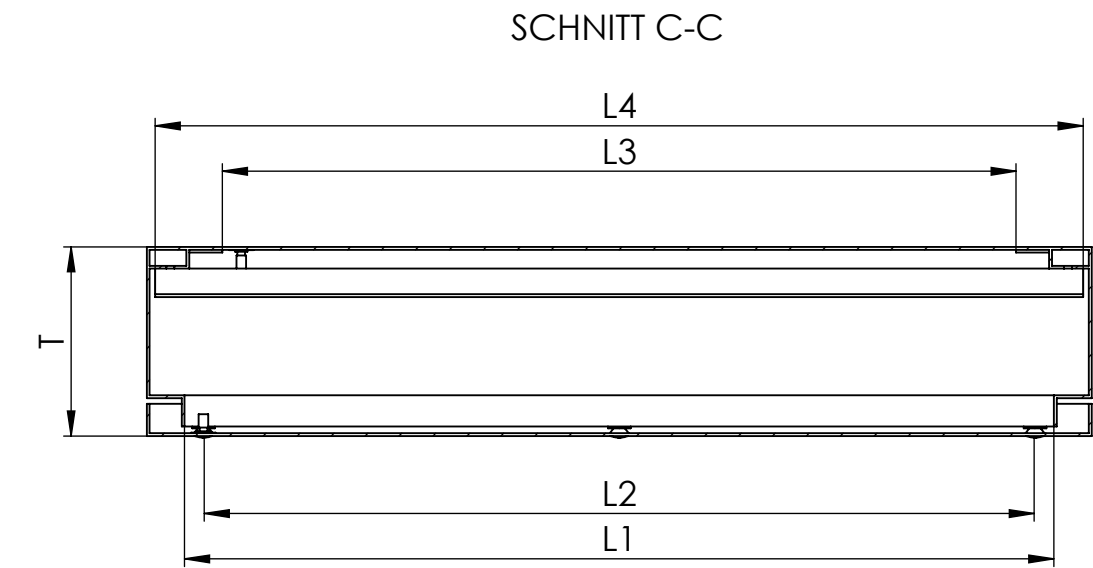
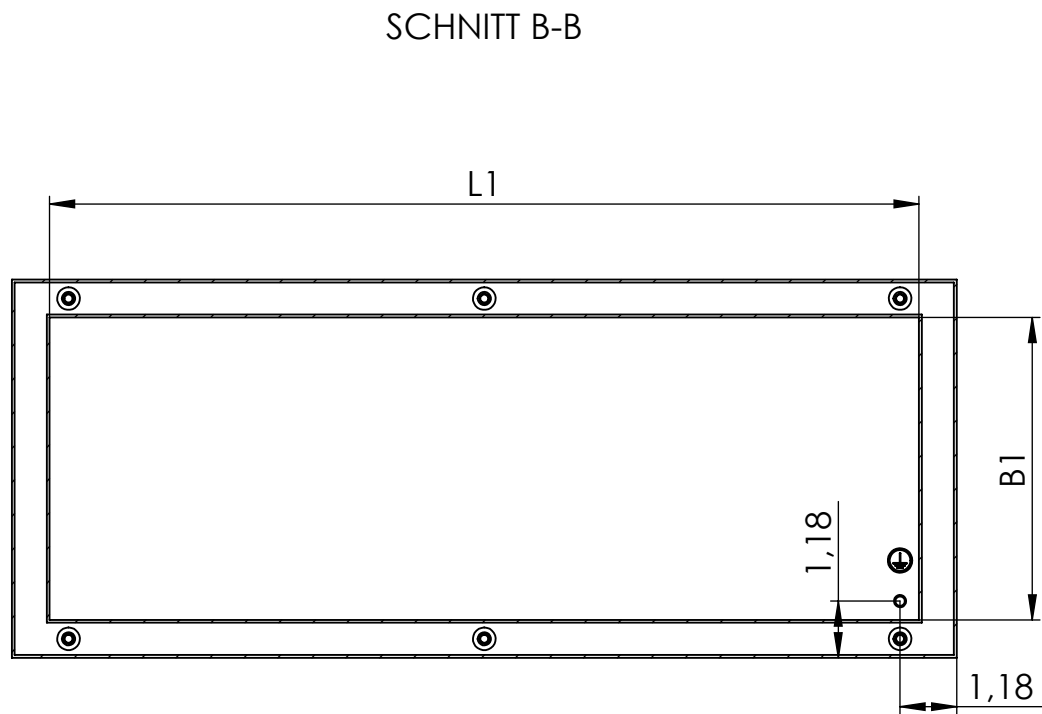
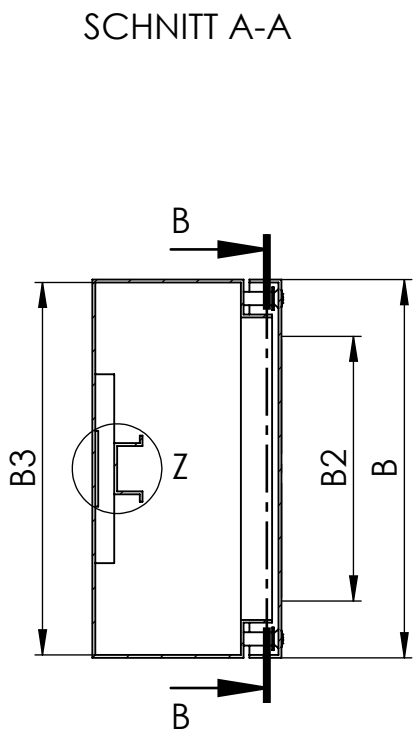
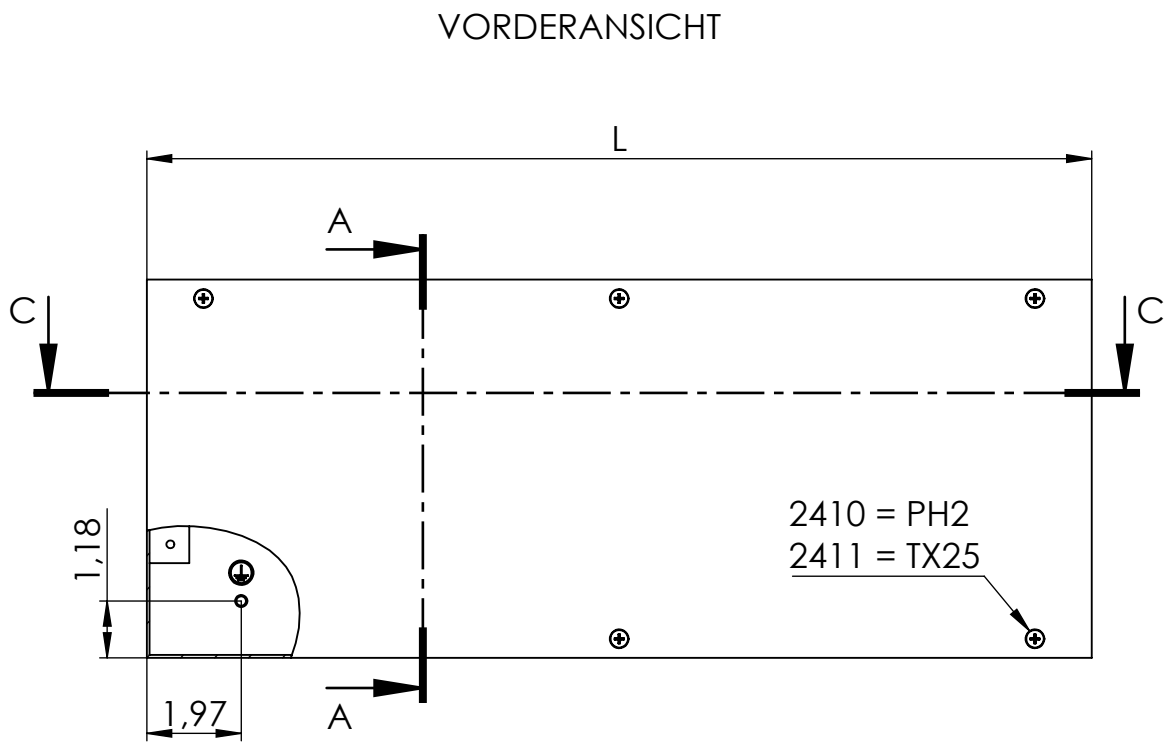
Hinweis:
Ab L = 400 mm erhöht sich die Anzahl der Deckelschrauben von 4 St. auf 6 St.

 DIN ISO 5456-2	Laserbearbeitung DIN EN ISO 9013-1			Datum	Name	Ers. f.		
	Stanzen DIN 6930-2-m		erst.	25.11.2025	millerm	Ers. d.		
	Biegen NF E 02-352-n		bearb.	19.01.2026	millerm	Urspr.		
	Schweißen EN ISO 13920-B		gepr.	19.01.2026	Eglof	A3	Maßstab:	Blatt 1
	Schweißvorgabe WPS DIN EN ISO 5817 - D		gen.			SLDDRW	1:4	von 2
Allgemeintoleranz DIN ISO 2768-1-m								

Benennung:
Übersichtszeichnung Klemmenkasten 2410, 2411


Zeichn. Nr.: 2410-xxxx-x1-79

hawa
hawa GmbH
Industriestraße 12
D-88489 Wain



Längenmaße in inch			Breitenmaße in inch			Tiefenmaße in inch		
L		Gehäuselänge	B		Gehäusebreite	T		Gehäusetiefe
L1	L - 1,57	Gehäuseöffnung	B1	B - 1,57	Gehäuseöffnung			
L2	L - 2,36	Deckel Montagefläche	B2	B - 2,36	Deckel Montagefläche			
L3	L - 3,15 L - 3,90	Rückwand Montagefläche (2410) Rückwand Montagefläche (2411)	B3	B - 0,12	Rückwand Montagefläche			
L4	L - 0,35	Apparateschiene				T1	T - 0,81 T - 1,10	max. Einbautiefe bis B 19,65 ab B 19,69

Hinweis:
Ab L = 15,75 inch erhöht sich die Anzahl der Deckelschrauben von 4 St. auf 6 St.

 DIN ISO 5456-2	Laserbearbeitung DIN EN ISO 9013-1			Datum	Name	Ers. f.		
	Stanzen DIN 6930-2-m		erst.	25.11.2025	millerm	Ers. d.		
	Biegen NF E 02-352-n		bearb.	19.01.2026	millerm	Urspr.		
	Schweißen EN ISO 13920-B		gepr.	19.01.2026	Eglof	A3	Maßstab:	Blatt 2
Allgemeintoleranz DIN ISO 2768-1-m	Schweißvorgabe WPS DIN EN ISO 5817 - D		gen.			SLDDRW	1:4	von 2

Benennung:
Übersichtszeichnung Klemmenkasten 2410, 2411

Zeichn. Nr.: 2410-xxxx-x1-79

hawa
hawa GmbH
Industriestraße 12
D-88489 Wain