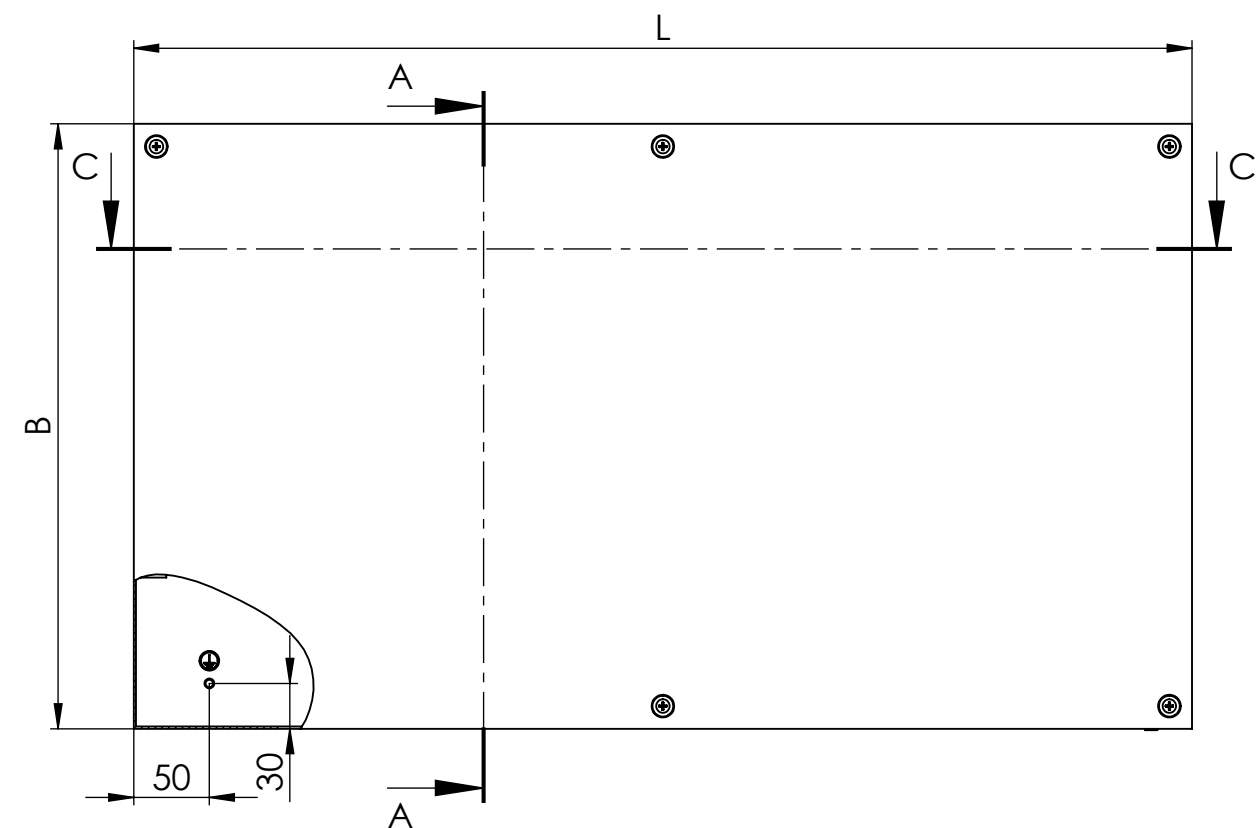
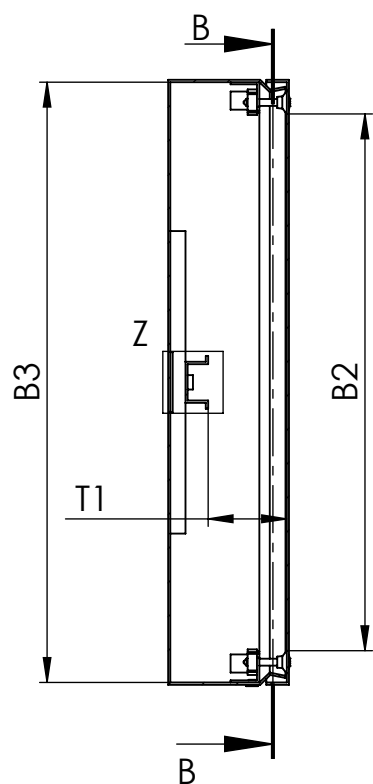


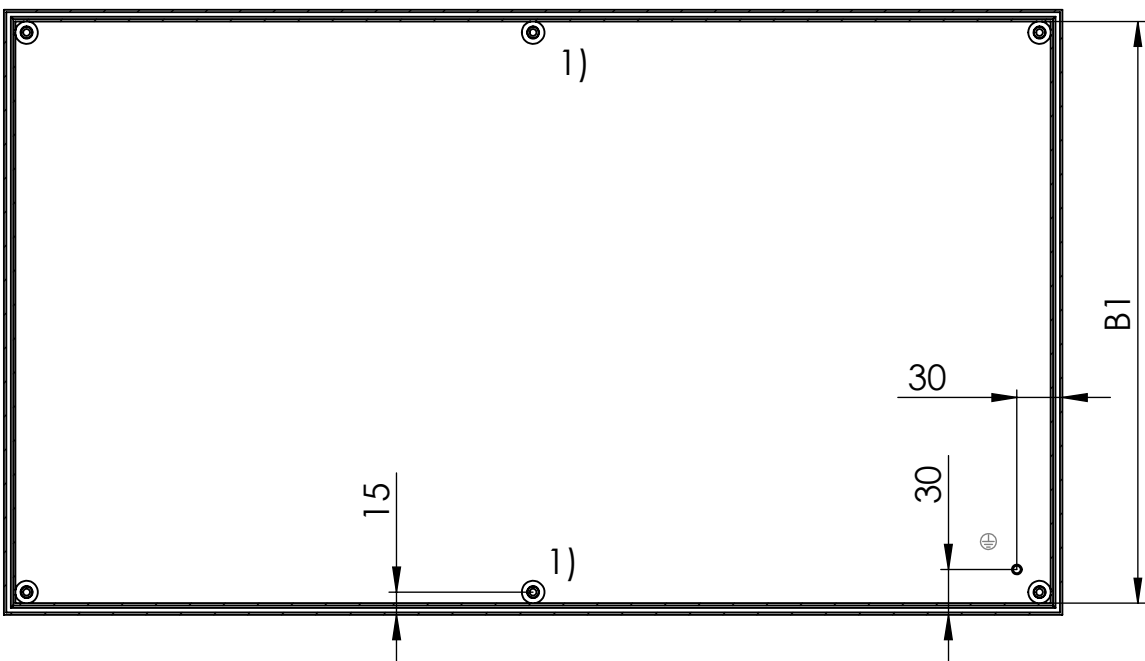
VORDERANSICHT



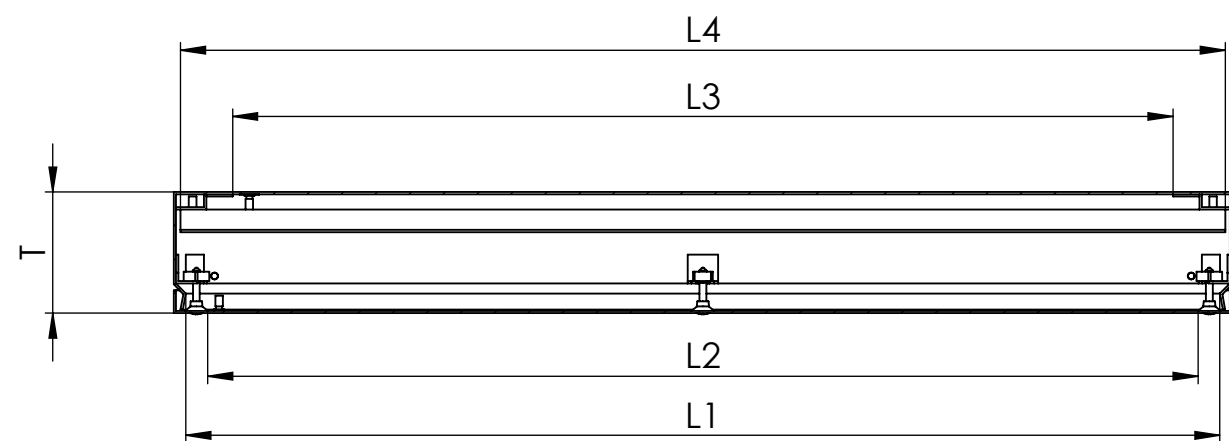
SCHNITT A-A



SCHNITT B-B



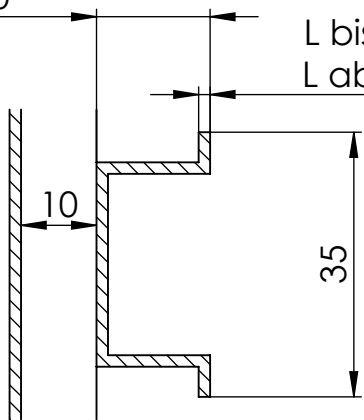
SCHNITT C-C



L bis 499 =7,5  
L ab 500 =15,0


L bis 499 =1,0  
L ab 500 =1,5

DETAIL Z  
MAßSTAB 1 : 1



Längenmaße in mm			Breitenmaße in mm			Tiefenmaße in mm		
L		Gehäuselänge	B		Gehäusebreite	T		Gehäusetiefe
L1	L - 17	Gehäuseöffnung	B1	B - 17	Gehäuseöffnung			
L2	L - 45	Deckel Montagefläche	B2	B - 45	Deckel Montagefläche			
L3	L - 78	Rückwand Montagefläche	B3	B - 3	Rückwand Montagefläche			
L4	L - 9	Apparateschiene				T1	T - 20,5 T - 28,0	max. Einbautiefe bis B 499 ab B 500

Hinweis:  
1) Ab folgende Abmessungen wird der Deckel mit 6 Schrauben befestigt:  
- ab B = 300 mm und L = 600 mm  
und  
- ab B = 400 mm und L = 500 mm

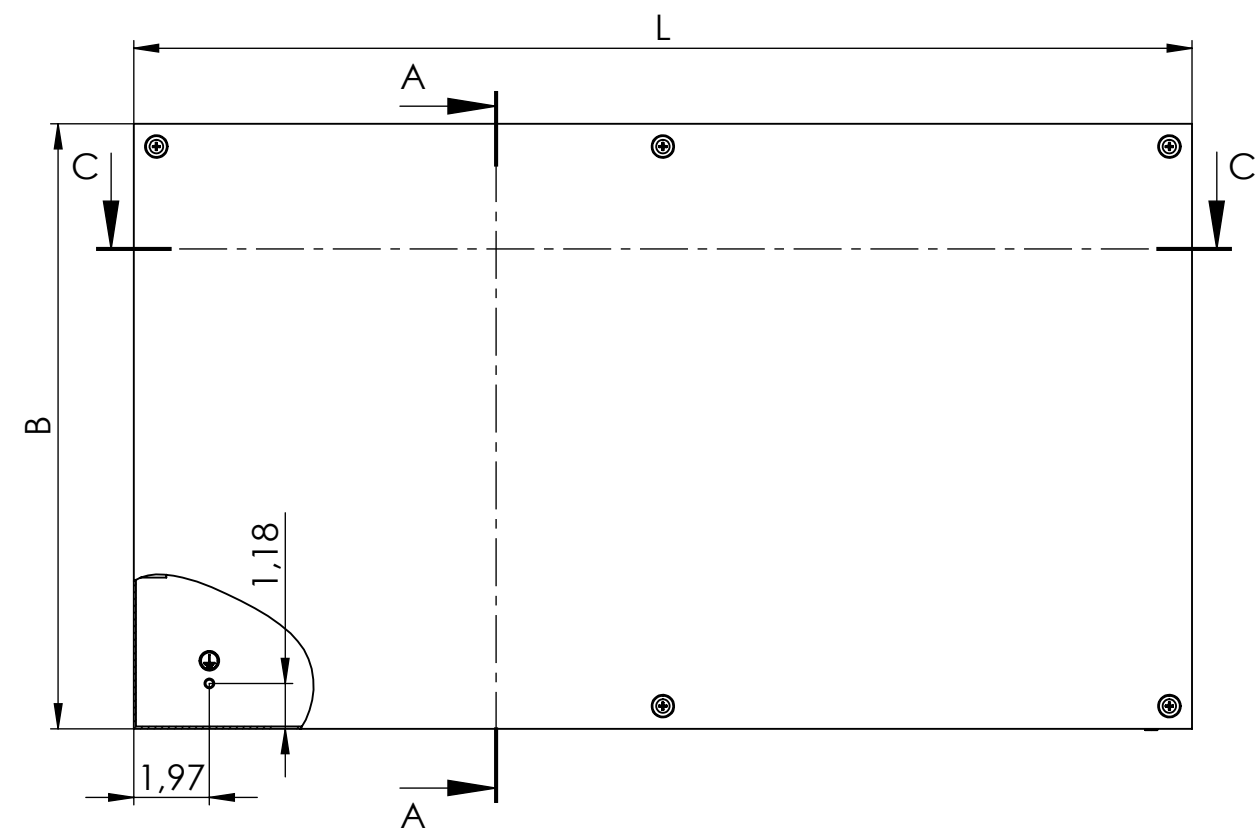
 DIN ISO 5456-2	Laserbearbeitung DIN EN ISO 9013-1			Datum	Name	Ers. f.		
	Stanzen DIN 6930-2-m		erst.	11.11.2025	millerm	Ers. d.		
	Biegen NF E 02-352-n		bearb.	19.01.2026	millerm	Urspr.		
	Schweißen EN ISO 13920-B		gepr.	19.01.2026	Eglof	A3	Maßstab:	Blatt 1
	Schweißvorgabe WPS DIN EN ISO 5817 - D		gen.			SLDDRW	1:5	von 2
Allgemeintoleranz DIN ISO 2768-1-m								

Benennung:  
Übersichtszeichnung Klemmenkasten 2408, 2412

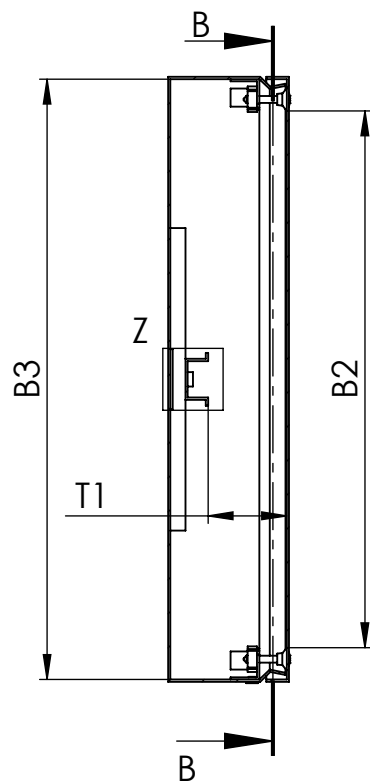
Zechn. Nr.: 2408-xxxx-x1-79

**hawa**  
hawa GmbH  
Industriestraße 12  
D-88489 Wain

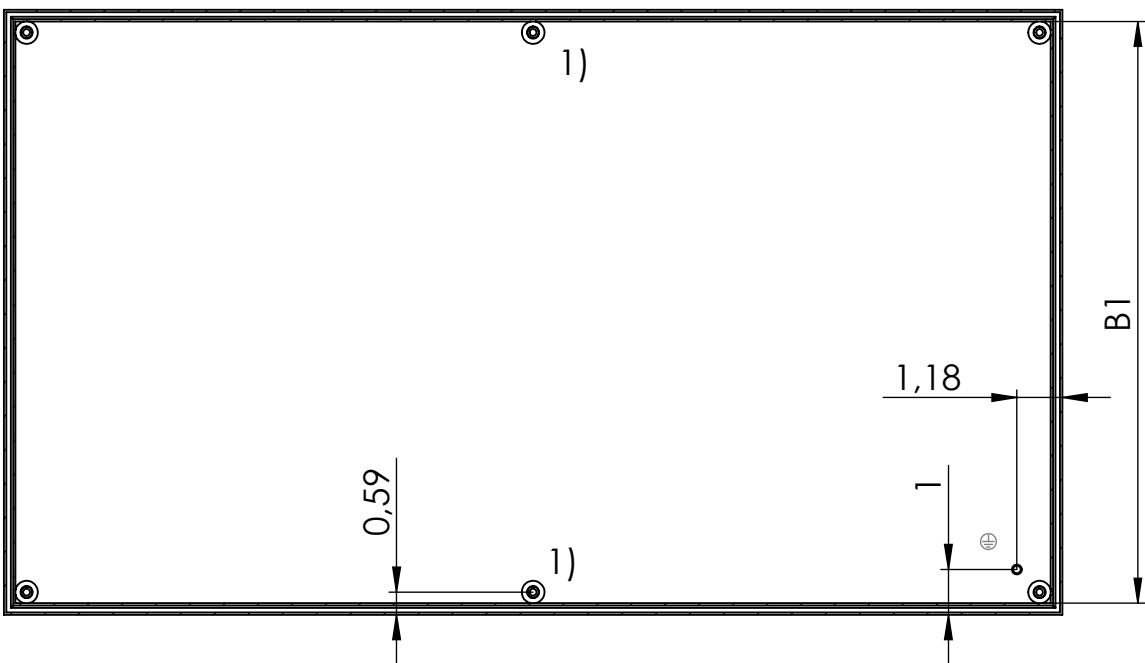
VORDERANSICHT



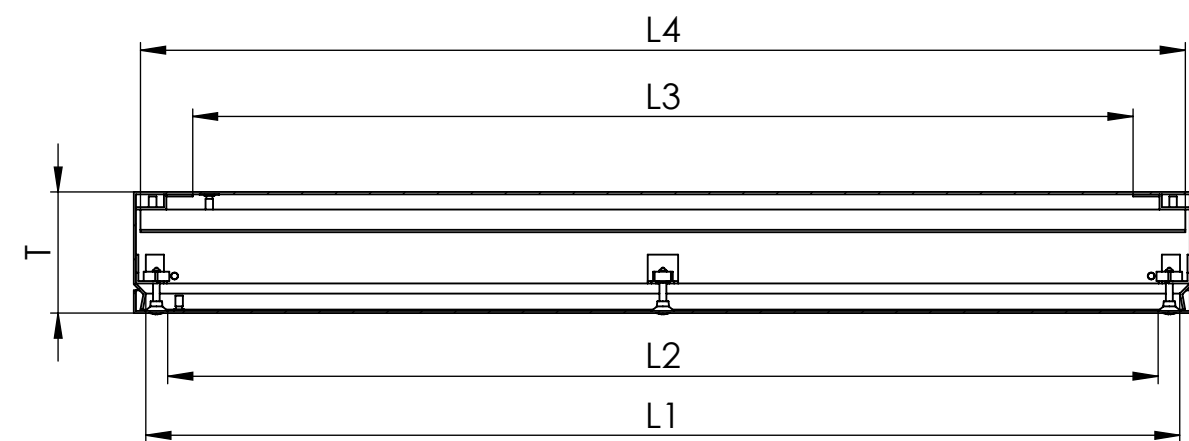
SCHNITT A-A



SCHNITT B-B

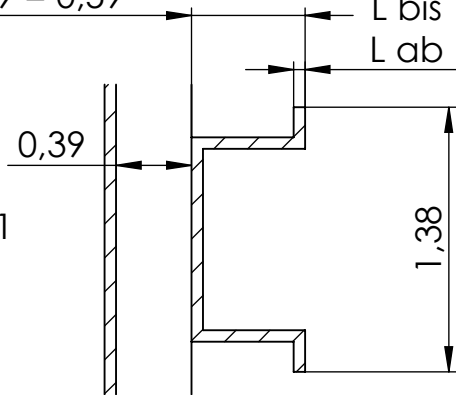


SCHNITT C-C




L bis 19,65 = 0,30  
L ab 19,69 = 0,59  
L bis 19,65 = 0,04  
L ab 19,69 = 0,06

DETAIL Z  
MAßSTAB 1 : 1



Längenmaße in inch			Breitenmaße in inch			Tiefenmaße in inch		
L		Gehäuselänge	B		Gehäusebreite	T		Gehäusetiefe
L1	L - 0,67	Gehäuseöffnung	B1	B - 0,67	Gehäuseöffnung			
L2	L - 1,77	Deckel Montagefläche	B2	B - 1,77	Deckel Montagefläche			
L3	L - 3,07	Rückwand Montagefläche	B3	B - 0,12	Rückwand Montagefläche			
L4	L - 0,35	Apparateschiene				T1	T - 0,81 T - 1,10	max. Einbautiefe bis B 19,65 ab B 19,69

Hinweis:  
1) Ab folgende Abmessungen wird der Deckel mit 6 Schrauben befestigt:  
- ab B = 11,81 inch und L = 23,62 inch  
und  
- ab B = 15,75 inch und L = 19,69 inch

	DIN ISO 5456-2	Laserbearbeitung DIN EN ISO 9013-1		Datum	Name	Ers. f.		
		Stanzen DIN 6930-2-m	erst.	11.11.2025	millerm	Ers. d.		
		Biegen NF E 02-352-n	bearb.	19.01.2026	millerm	Urspr.		
	Allgemeintoleranz DIN ISO 2768-1-m	Schweißen EN ISO 13920-B	gepr.	19.01.2026	Eglof	A3	Maßstab:	Blatt 2
		Schweißvorgabe WPS DIN EN ISO 5817 - D	gen.			SLDDRW	1:5	von 2

Benennung:  
Übersichtszeichnung Klemmenkasten 2408, 2412

Zeichn. Nr.: 2408-xxxx-x1-79

**hawa**  
hawa GmbH  
Industriestraße 12  
D-88489 Wain