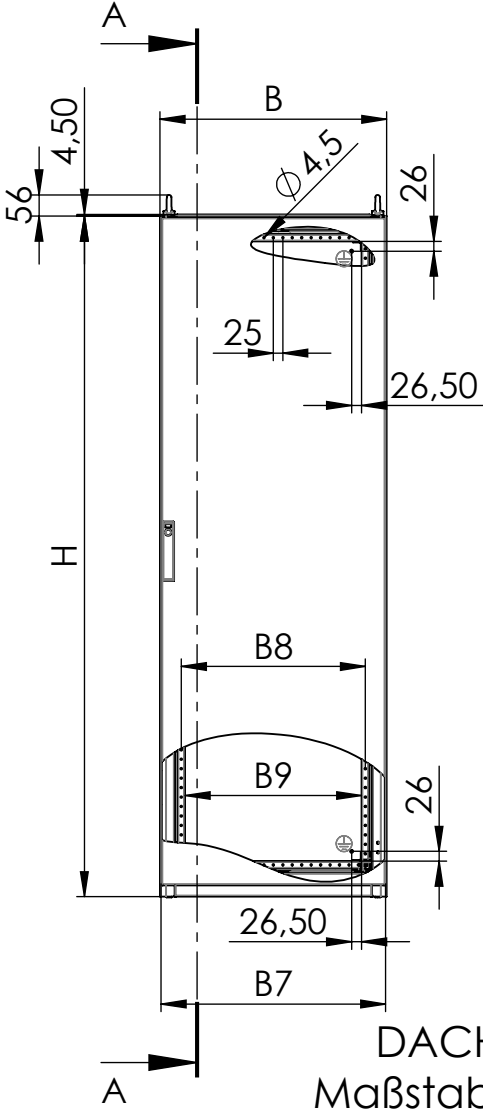
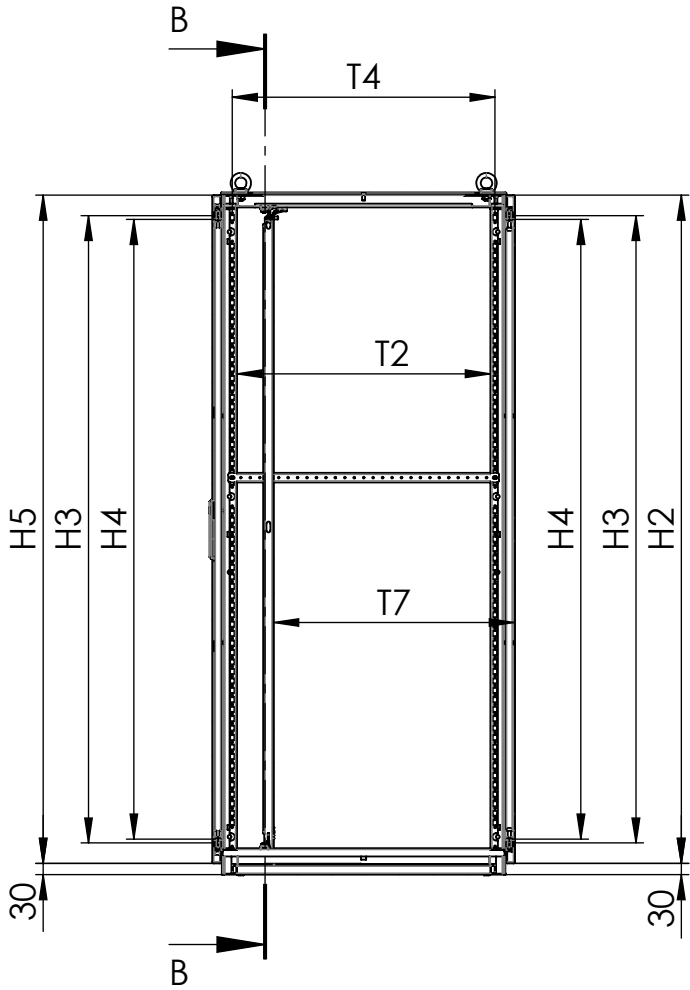


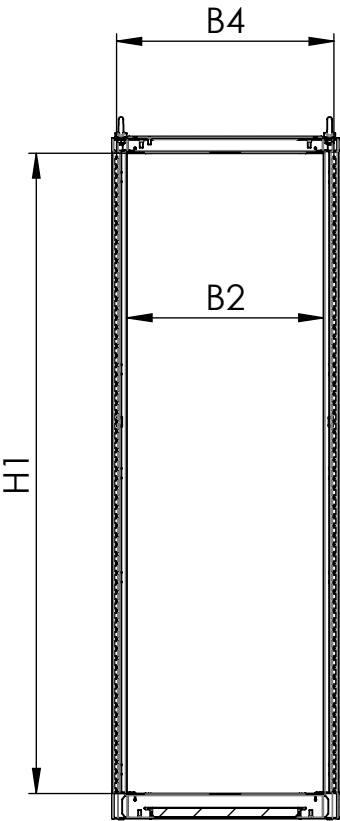
VORDERANSICHT



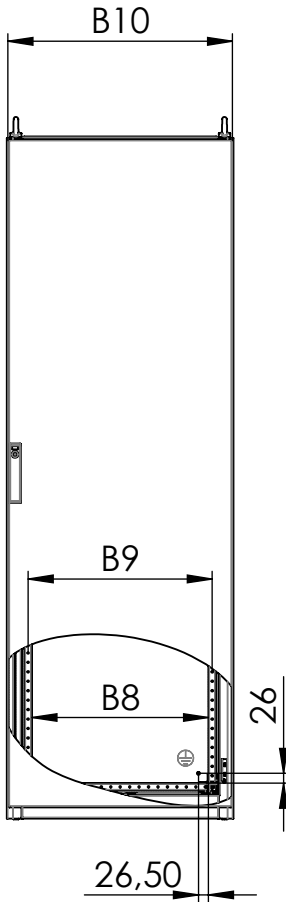
SCHNITT A-A



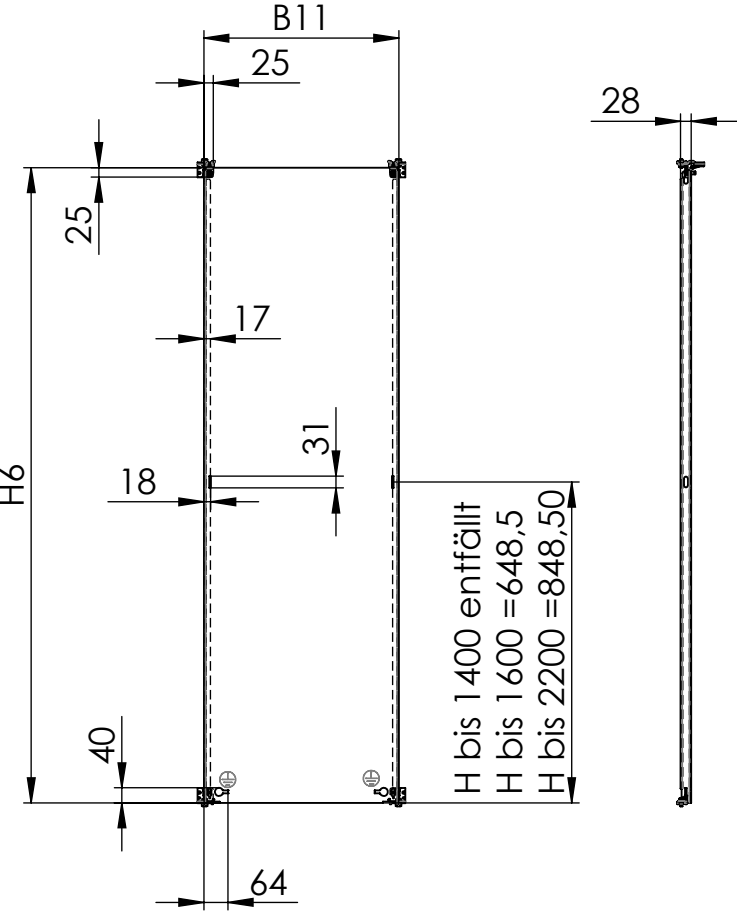
SCHNITT B-B



RÜCKANSICHT

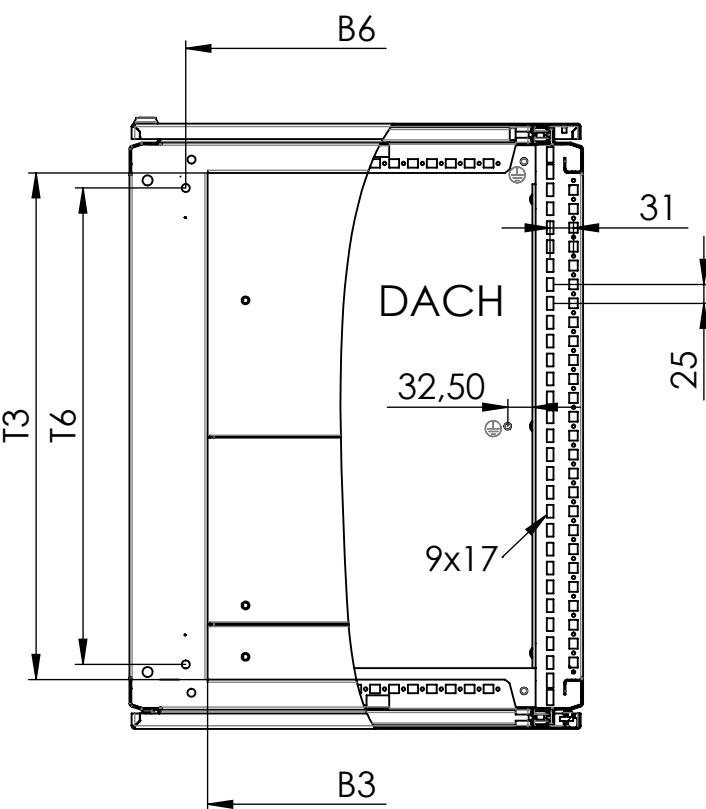
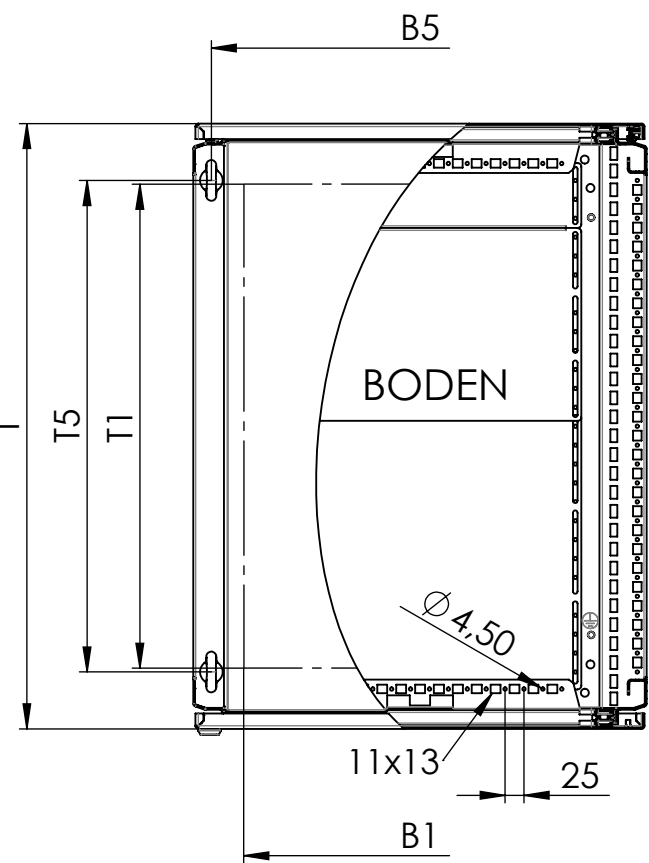


MONTAGEPLATTE



DACH
Maßstab 1:10

BODEN
Maßstab 1:10



Breitenmaße in mm			Höhenmaße in mm			Tiefenmaße in mm		
B		Schrankbreite	H		Schrankhöhe	T		Schranktiefe
B1	B - 134	Schranköffnung Dach				T1	T - 160	Schranköffnung Dach
B2	B - 80	Schranköffnung vorne / hinten	H1	H - 107	Schranköffnung vorne / hinten	T2	T - 130	Schranköffnung links / rechts
B3	B - 207	Schranköffnung Boden				T3	T - 130	Schranköffnung Boden
B4	B - 25	Raster				T4	T - 105	Raster
B5	B - 48	Ringschrauben				T5	T - 150	Ringschrauben
B6	B - 149	Bodenbefestigung				T6	T - 170	Bodenbefestigung
B7	B - 6	Tür	H2	H - 33	Tür			
B8	B - 113	Tür Lochreihe	H3	H - 141	Tür Lochreihe			
B9	B - 133	Tür Montagefläche	H4	H - 161	Tür Montagefläche			
B10	B - 6	Rücktür	H5	H - 33	Rücktür			
B11	B - 84	Montageplatte	H6	H - 120	Montageplatte	T7	T - 70	max. für Einbauten

Hinweis:
- für jede montierte Seitenwand erhöht sich die Gesamtbreite (B) um 4,5mm

Gewicht:		Datum	Name	Ers. f. W0146702-0	
	DIN ISO 5456-2	erst. 04.10.2018	millerm	Ers. d.	
	Laserbearbeitung DIN EN ISO 9013-1	bearb. 19.01.2026	millerm	Urspr. W0132905	
	Stanzen DIN 6930-2-m				
	Biegen NF E 02-352-n				
Allgemeintoleranz DIN ISO 2768-1-m	Schweißen EN ISO 13920-B	gepr.		A3	Maßstab: Blatt 1
	Schweißvorgabe WPS DIN EN ISO 5817 - D	gen.		SLDDRW	1:20 von 2

Benennung:
Anreihschrank H395
vo+hi 1-türig
Art. Nr.: 0395-xxxx-x3-79
Zeichn. Nr.: 0395-xxxx-x3-79

Index: 0

hawa
hawa GmbH
Industriestraße 12
D-88489 Wain

Diese Zeichnung darf ohne unsere Genehmigung weder kopiert, noch vervielfältigt, noch Dritten zugänglich gemacht werden. Zuwiderhandlungen verpflichten zu Schadenersatz und sind bei Vorsatz strafbar.

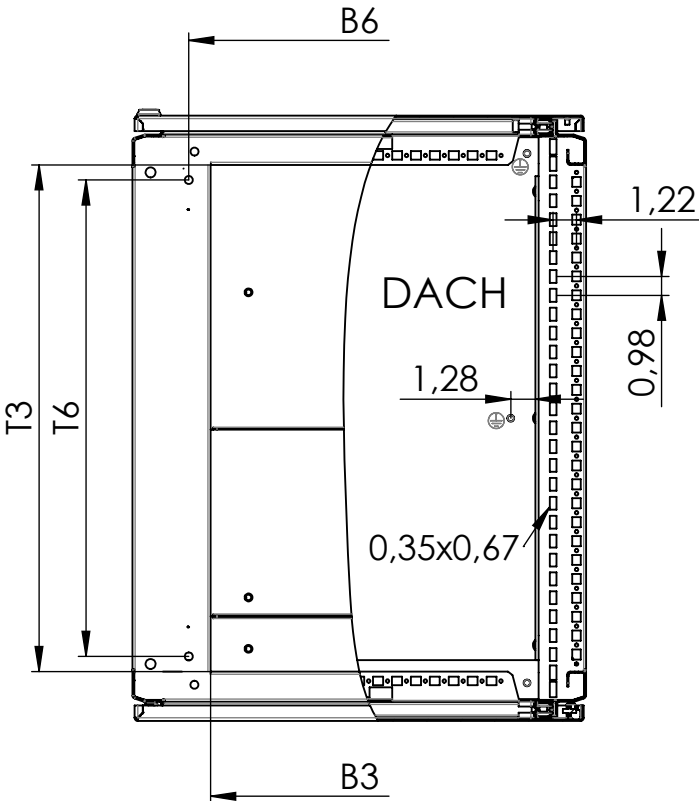
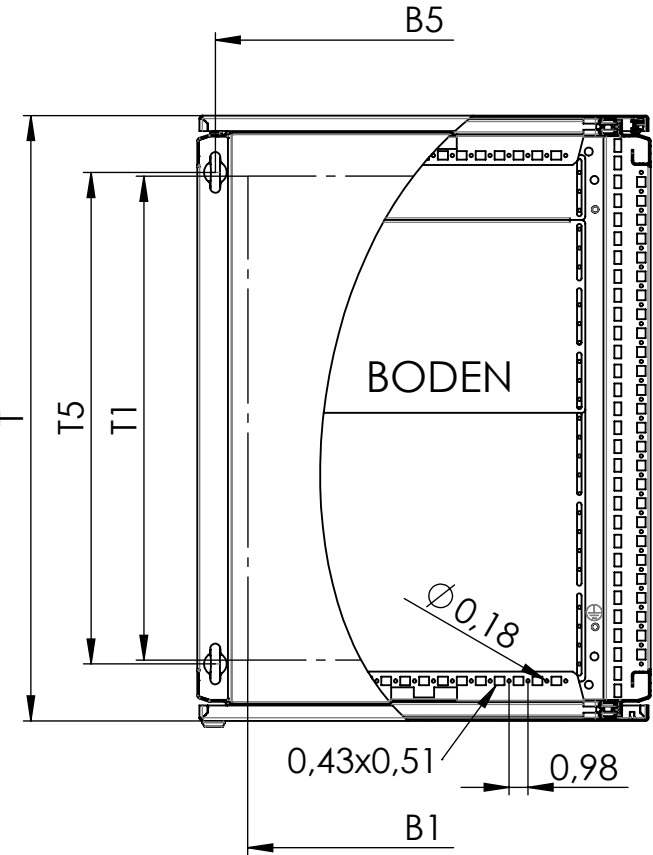
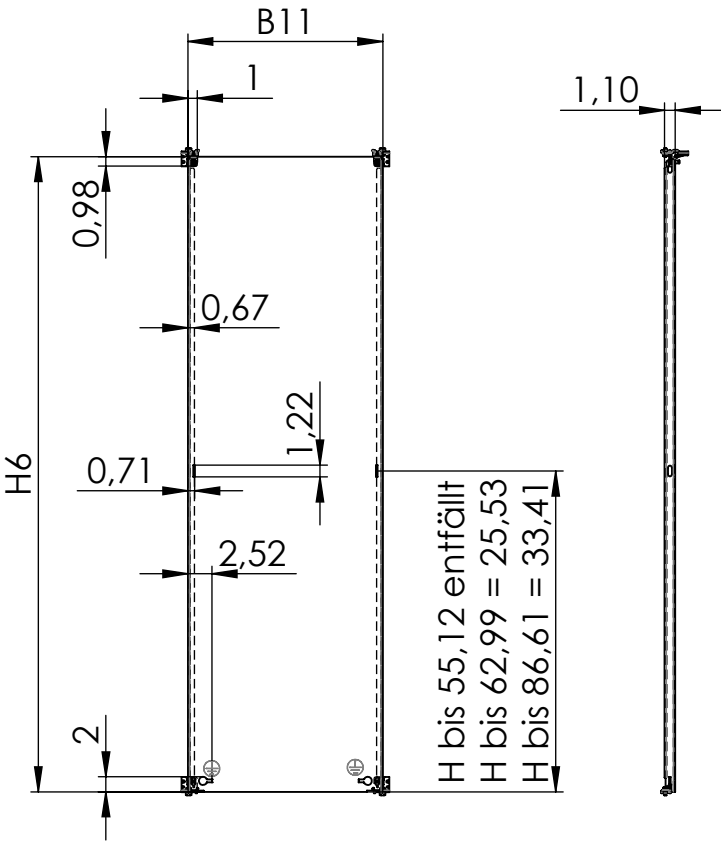
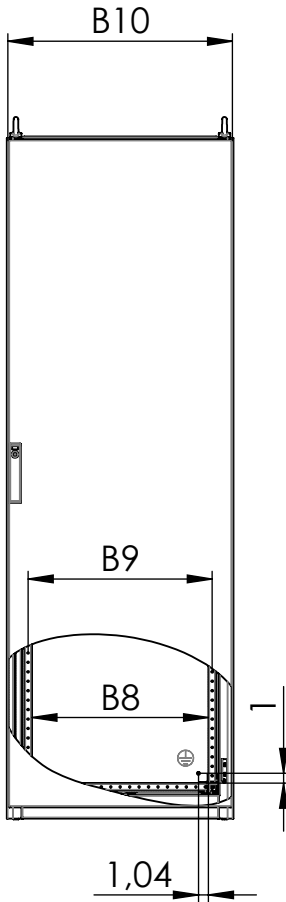
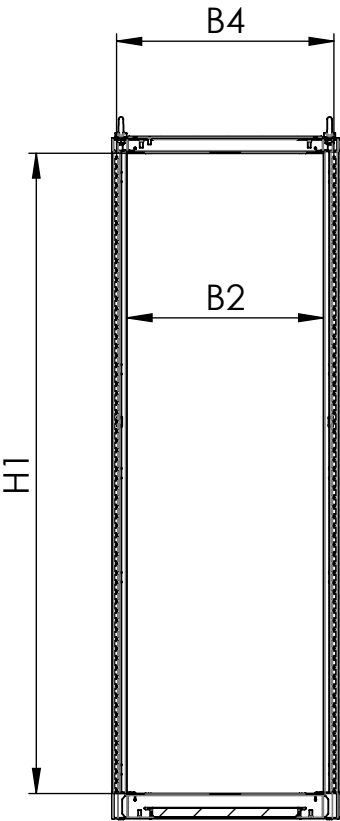
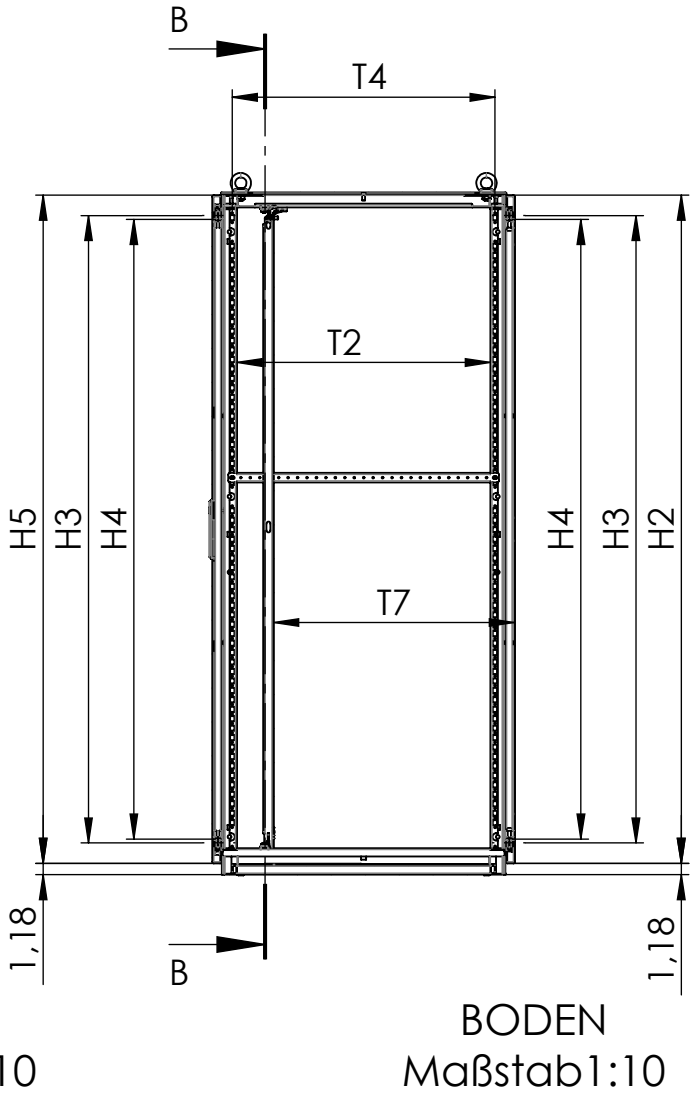
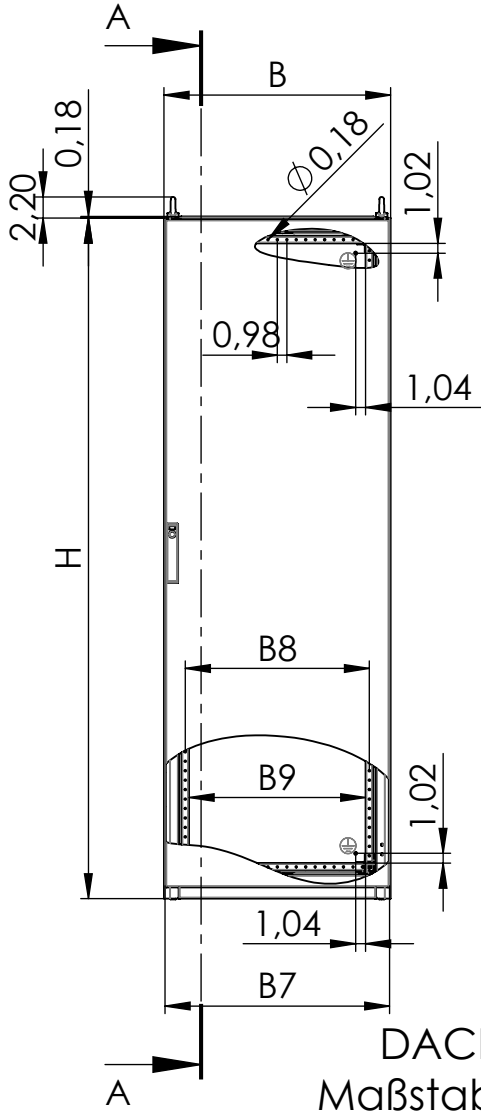
VORDERANSICHT

SCHNITT A-A

SCHNITT B-B

RÜCKANSICHT

MONTAGEPLATTE



Breitenmaße in Inch			Höhenmaße in Inch			Tiefenmaße in Inch		
B		Schrankbreite	H		Schrankhöhe	T		Schranktiefe
B1	B - 5,28	Schranköffnung Dach				T1	T - 6,30	Schranköffnung Dach
B2	B - 3,15	Schranköffnung vorne / hinten	H1	H - 4,21	Schranköffnung vorne / hinten	T2	T - 5,12	Schranköffnung links / rechts
B3	B - 8,15	Schranköffnung Boden				T3	T - 5,12	Schranköffnung Boden
B4	B - 0,98	Raster				T4	T - 4,13	Raster
B5	B - 1,89	Ringschrauben				T5	T - 5,91	Ringschrauben
B6	B - 5,87	Bodenbefestigung				T6	T - 6,69	Bodenbefestigung
B7	B - 0,24	Tür	H2	H - 1,30	Tür			
B8	B - 4,45	Tür Lochreihe	H3	H - 5,55	Tür Lochreihe			
B9	B - 5,24	Tür Montagefläche	H4	H - 6,34	Tür Montagefläche			
B10	B - 0,24	Rüchtür	H5	H - 1,30	Rüchtür			
B11	B - 3,31	Montageplatte	H6	H - 4,72	Montageplatte	T7	T - 2,76	max. für Einbauten

Hinweis:
- für jede montierte Seitenwand erhöht sich die Gesamtbreite (B) um 0,18 Inch

Gewicht:		Datum	Name	Ers. f. W0146702-0	
	DIN ISO 5456-2	erst. 04.10.2018	millerm	Ers. d.	
	Laserbearbeitung DIN EN ISO 9013-1	bearb. 19.01.2026	millerm	Urspr. W0132905	
	Stanzten DIN 6930-2-m				
	Biegen NF E 02-352-n				
Allgemeintoleranz DIN ISO 2768-1-m		gepr.		A3	Maßstab: Blatt 2
Schweißen EN ISO 13920-B		gen.		SLDDRW	1:20 von 2
Schweißvorgabe WPS DIN EN ISO 5817 - D					

Benennung:
Anreihschrank H395
vo+hi 1-türig
Art. Nr.: 0395-xxxx-x3-79
Zeichn. Nr.: 0395-xxxx-x3-79
Index: 0

hawa
hawa GmbH
Industriestraße 12
D-88489 Wain

Diese Zeichnung darf ohne unsere Genehmigung weder kopiert, noch vervielfältigt, noch Dritten zugänglich gemacht werden. Zuwiderhandlungen verpflichten zu Schadenersatz und sind bei Vorsatz strafbar.