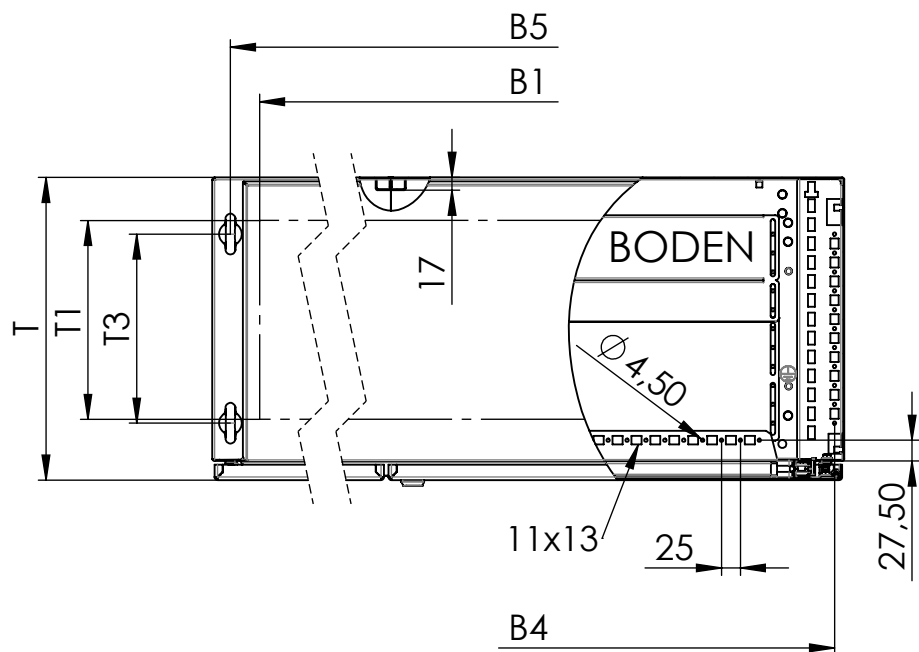
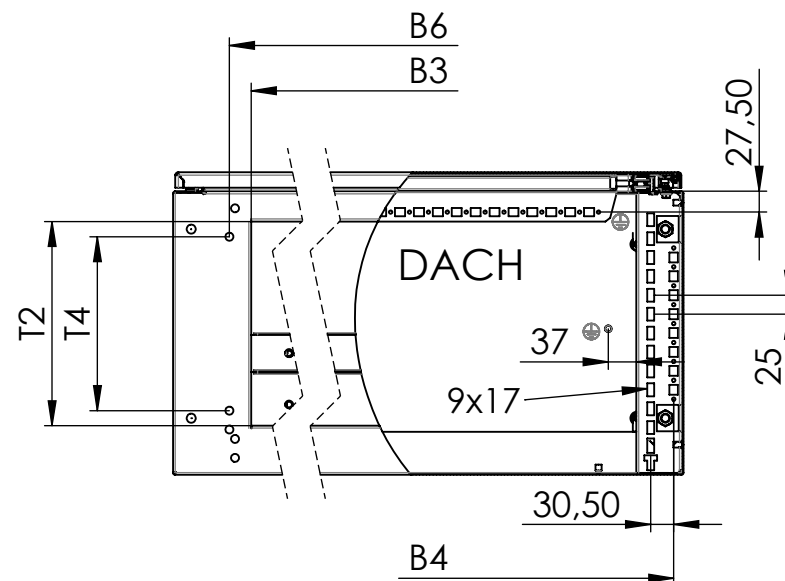


DACH
Maßstab 1 : 10



BODEN
Maßstab 1 : 10



Breitenmaße in mm			Höhenmaße in mm			Tiefenmaße in mm		
B		Schrankbreite	H		Schrankhöhe	T		Schranktiefe
B1	B - 125	Schranköffnung Dach	H1	H - 107	Schranköffnung vorne	T1	T - 137	Schranköffnung Dach
B2	B - 80	Schranköffnung vorne						
B3	B - 207	Schranköffnung Boden				T2	T - 130	Schranköffnung Boden
B4	B - 26	Raster						
B5	B - 48	Ringschrauben				T3	T - 150	Ringschrauben
B6	B - 149	Bodenbefestigung				T4	T - 170	Bodenbefestigung
B7	B/2 - 12	Unterlappende Tür	H2	H - 33	Tür			
B8	B/2	Überlappende Tür						
B9	B/2-113	Tür Lochreihe	H3	H - 141	Tür Lochreihe			
B10	B/2-133	Tür Montagefläche	H4	H - 161	Tür Montagefläche			
B11	B - 84	Montageplatte	H5	H - 120	Montageplatte	T5	T - 42	max. für Einbauten

Hinweis:

- Rückwandstoß entfällt bei Art.Nr.: 0390-XX12-XX-07/-17
0390-XX10-XX-07/-17
0370-11XX-40-00/-10

- H370 mit zusätzlichem Verschluss an der unterlappenden Türe

Gewicht:		Datum	Name	Ers. f.	
	DIN ISO 5456-2	erst.	19.09.2017	amannd	Ers. d.
		bearb.	19.01.2026	millerm	Urspr. W0104733
	Allgemeintoleranz DIN ISO 2768-1-m	gepr.			A3
		gen.			Maßstab: 1:20

Benennung:
Standschrank H390 und H370
2-türig überlappend
Art. Nr.: 0390-xxxx-x2-79
Zeichn. Nr.: 0390-xxxx-x2-79

Index: 1

hawa
hawa GmbH
Industriestraße 12
D-88489 Wain

