

[illegible]

Technical drawing of a rectangular frame. The drawing shows a top-down view of a rectangular structure with a dashed center line. Dimensions are indicated by arrows and labels: $H4$, $H3$, and $H2$ for vertical dimensions on the right; $T5$ for a horizontal dimension in the center; and 30 for a small vertical dimension at the bottom right. Two arrows labeled B point towards the left and right sides of the frame.

Technical drawing of a rectangular frame. The vertical dimension is labeled $H1$ and the horizontal dimension is labeled $B2$. The drawing shows a rectangular frame with a double-line border. The vertical dimension $H1$ is indicated by a vertical arrow on the left side, and the horizontal dimension $B2$ is indicated by a horizontal arrow in the center. The frame has a small rectangular protrusion at the top center and a small rectangular notch at the bottom center.

A diagram of a rectangular box. A dashed vertical line is drawn inside the box. A dimension line at the bottom indicates a distance of 40 from the left edge to the dashed line.

[illegible]

Technical drawing of a rectangular box (likely a container or enclosure) showing dimensions and internal structure. The drawing includes the following labels and dimensions:

- Dimensions:**
 - T : Total height.
 - $T1$: Height of the upper section.
 - $T3$: Height of the lower section.
 - $B5$: Total width.
 - $B1$: Width of the upper section.
 - 17 : Radius of the curved internal partition.
 - $\varnothing 4,50$: Diameter of the circular hole in the partition.
 - 11×13 : Dimensions of the small rectangular hole in the bottom right corner.
 - 25 : Width of the bottom right corner cutout.
 - $27,50$: Total width (labeled vertically on the right).
- Internal Structure:**
 - BODEN**: Label for the bottom floor.
 - B4**: Label for the bottom edge.

Technical drawing of a cabinet with dimensions and labels:

- Dimensions:**
 - T2:** Total height of the cabinet.
 - T4:** Height of the lower section.
 - B6:** Total width of the cabinet.
 - B3:** Width of the upper section.
 - 30,50:** Width of the lower section.
 - 27,50:** Depth of the cabinet.
 - 25:** Depth of the lower section.
- Labels:**
 - DACH:** Label on the upper section.
 - 37:** Label on the lower section.
 - 9x17:** Label on the lower section.

Breitenmaße in mm			Höhenmaße in mm			Tiefenmaße in mm		
B		Schränkbreite	H		Schränkhöhe	T		Schränktiefe
B1	B - 125	Schränköffnung Dach				T1	T - 137	Schränköffnung Dach
B2	B - 80	Schränköffnung vorne	H1	H - 107	Schränköffnung vorne			
B3	B - 207	Schränköffnung Boden				T2	T - 130	Schränköffnung Boden
B4	B - 26	Raster						
B5	B - 48	Ringschrauben				T3	T - 150	Ringschrauben
B6	B - 149	Bodenbefestigung				T4	T - 170	Bodenbefestigung
B7	B - 6	Tür	H2	H - 33	Tür			
B8	B - 113	Tür Lochreihe	H3	H - 141	Tür Lochreihe			
B9	B - 133	Tür Montagefläche	H4	H - 161	Tür Montagefläche			
B10	B - 84	Montageplatte	H5	H - 120	Montageplatte	T5	T - 42	max. für Einbauten

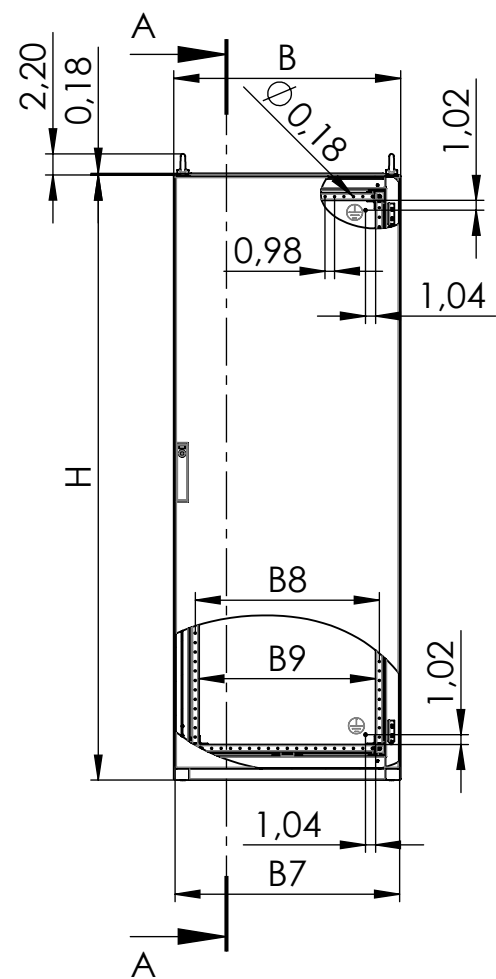
- Rückwandstoß entfällt bei Art.Nr.: 0390-60XX-40-07/-17
0390-XX12-XX-07/-17
0390-XX10-XX-07/-17
0370-60XX-XX-00/-10
0370-80XX-XX-00/-10
0370-10XX-40-00/-10

Gewicht:			Datum	Name	Ers. f.		
 DIN ISO 5456-2 Allgemeintoleranz DIN ISO 2768-1-m	Laserbearbeitung DIN EN ISO 9013-1	erst.	19.09.2017	amannd	Ers. d.		
	Stanzen DIN 6930-2-m	bearb.	19.01.2026	millerm	Urspr. W0121385		
	Biegen NF E 02-352-n	gepr.			A3	Maßstab:	Blatt 1
	Schweißen EN ISO 13920-B	gen.			SLDDRW	1:20	von 2
	Schweißvorgabe WPS DIN EN ISO 5817 - D						

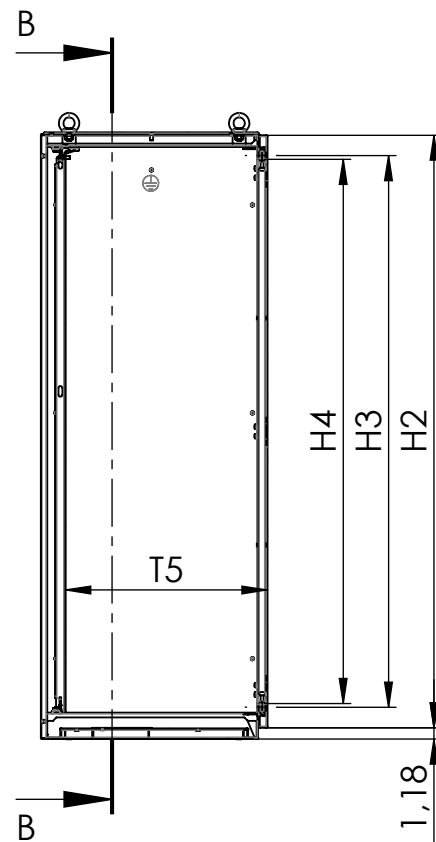
Index: 1

hawa 
hawa GmbH
Industriestraße 12
D-88489 Wain

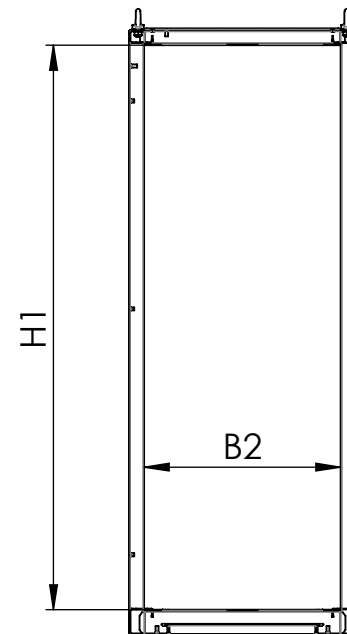
VORDERANSICHT



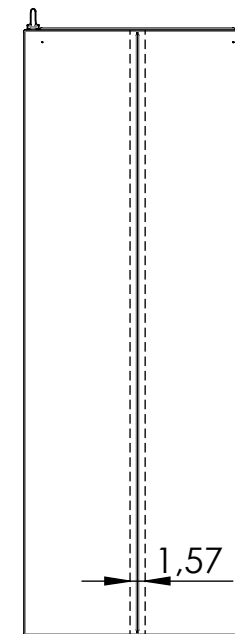
SCHNITT A-A



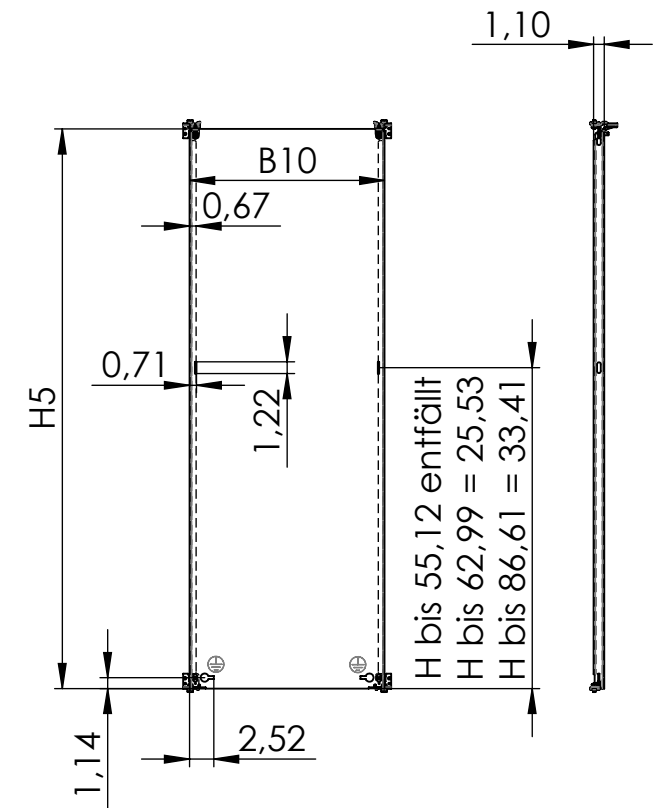
SCHNITT B-B



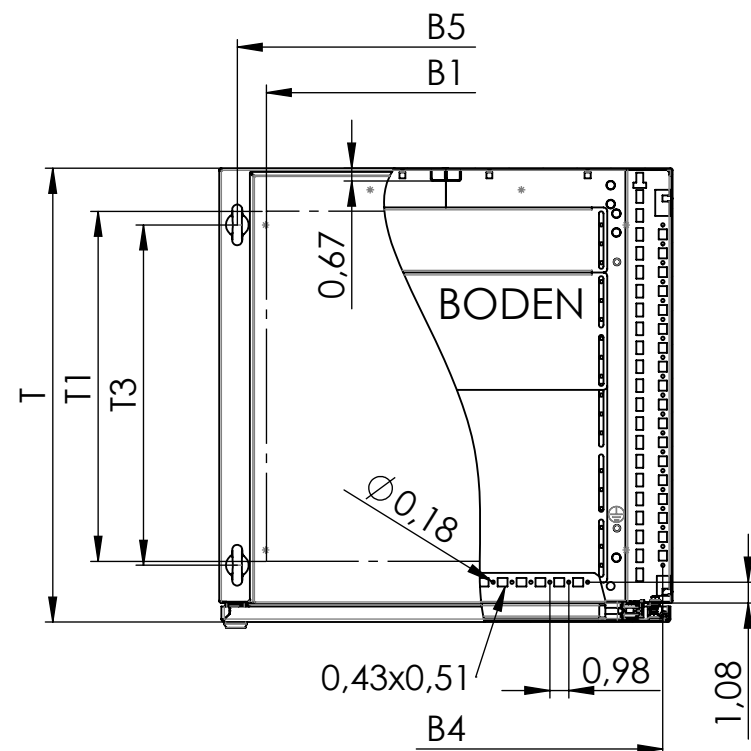
RÜCKANSICHT



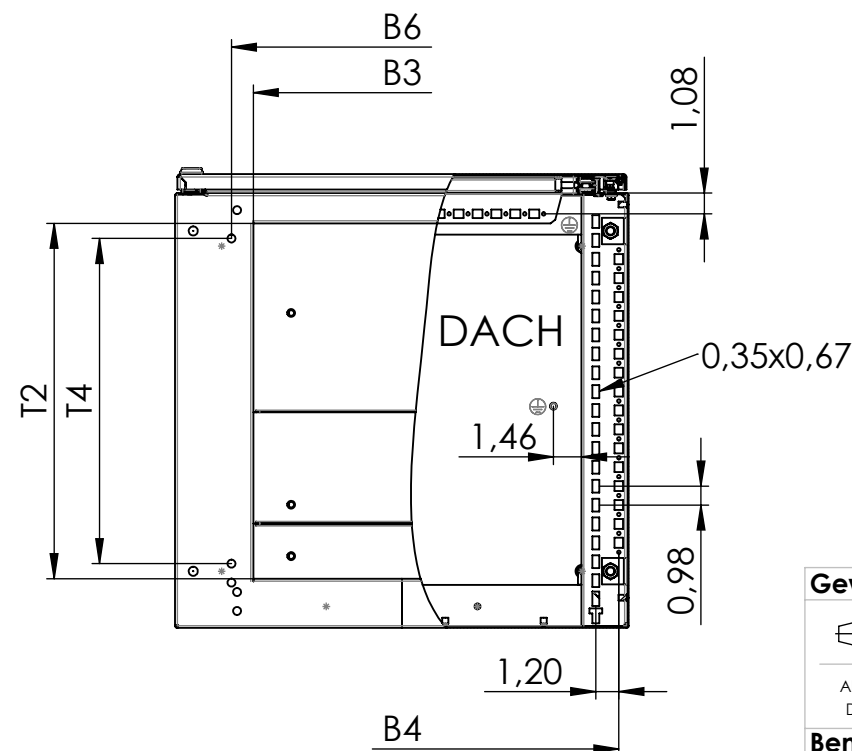
MONTAGEPLATTE



DACH
Maßstab 1 : 10



BODEN
Maßstab 1 : 10



Breitenmaße in Inch			Höhenmaße in Inch			Tiefenmaße in Inch		
B		Schranksbreite	H		Schrankshöhe	T		Schranksiefe
B1	B - 4,92	Schranksöffnung Dach				T1	T - 5,39	Schranksöffnung Dach
B2	B - 3,15	Schranksöffnung vorne	H1	H - 4,21	Schranksöffnung vorne			
B3	B - 8,15	Schranksöffnung Boden				T2	T - 5,12	Schranksöffnung Boden
B4	B - 1,02	Raster						
B5	B - 1,89	Ringschrauben				T3	T - 5,91	Ringschrauben
B6	B - 5,87	Bodenbefestigung				T4	T - 6,69	Bodenbefestigung
B7	B - 0,24	Tür	H2	H - 1,30	Tür			
B8	B - 4,45	Tür Lochreihe	H3	H - 5,55	Tür Lochreihe			
B9	B - 5,24	Tür Montagefläche	H4	H - 6,34	Tür Montagefläche			
B10	B - 3,31	Montageplatte	H5	H - 4,72	Montageplatte	T5	T - 1,65	max. für Einbauten

Hinweis:
- Rückwandstoß entfällt bei Art.Nr.: 0390-60XX-40-07/-17
0390-XX12-XX-07/-17
0390-XX10-XX-07/-17
0370-60XX-XX-00/-10
0370-80XX-XX-00/-10
0370-10XX-40-00/-10

Gewicht:		Datum	Name	Ers. f.	
	DIN ISO 5456-2	erst. 19.09.2017	amannd	Ers. d.	
	Laserbearbeitung DIN EN ISO 9013-1	bearb. 19.01.2026	millerm	Urspr. W0121385	
	Stanzen DIN 6930-2-m				
	Biegen NF E 02-352-n				
Allgemeintoleranz DIN ISO 2768-1-m		gepr.		A3	Maßstab: Blatt 2
Schweißen EN ISO 13920-B		gen.		SLDDRW	1:20 von 2
Schweißvorgabe WPS DIN EN ISO 5817 - D					

Benennung:
Standschrank H390 und H370
1-türig
Art. Nr.: 0390-xxxx-x1-79
Zeichn. Nr.: 0390-xxxx-x1-79

Index: 1

hawa
hawa GmbH
Industriestraße 12
D-88489 Wain