

Technische Daten:

Nennspannung:	230V,50/60Hz	115V,50/60Hz	400V,50/60Hz
Nennstrom:	2,0 A	4,4 A	1,2 A
Anlaufstrom:	11 A	22 A	7 A
Vorsicherung:	6 AT	16 AT	6 AT
Nutzkühlleistung DIN3168/EN814:	L35-L35: 980 W		L35-L50: 560 W
Kältemittel:	R134a / 630 g		
Zul. Druck:	28 bar		
Umgebungstemperaturbereich:	+20°C.....+55°C		
Lagertemperatur:	-20.....+70°C		
Schutzart Innenkreislauf / Außenkreislauf:	IP54 / IP44		
Gewicht:	39 kg	44 kg	46 kg
Werkseitige Temperatureinstellung:	35 °C, Regelelektronik KR-HS/HD		
Türkontaktanschluß:	Ja, an der Steuerleitung Ader 4/5		
Störmeldekontakt:	Ja, an der Steuerleitung Ader 1/2/3		
elektrischer Anschluß:	2 Anschlußkabel 3 m		
Kondensatverdunstung:	-		
Maße:	BxHxT: 400x950x205 mm / 15.75"x37.4"x8.07"		

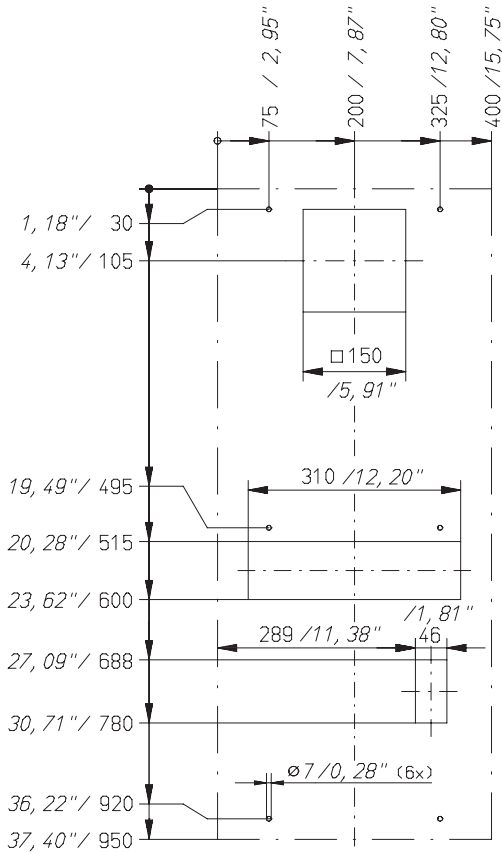
Technical data:

Nominal voltage:	230V,50/60Hz	115V,50/60Hz	400V,50/60Hz
Rated current:	2,0 A	4,4 A	1,2 A
Starting current:	11 A	22 A	7 A
Additional fuse:	6 AT	16 AT	6 AT
Actual cooling capacity: DIN3168/EN814:	L35-L35: 980 W		L35-L50: 560 W
Coolant:	R134a / 630 g		
Allowable pressure:	28 bar		
Ambient temperature range:	+20°C.....+55°C		
Stock temperature:	-20.....+70°C		
Protection class Internal circuit/external circuit:	IP54 / IP44		
Weight:	39 kg	44 kg	46 kg
Factory temperature set:	35 °C, control electronic KR-HS/HD		
Door contact connection:	Yes, on pilot wire lead 4/5		
Fault sensor:	Yes, on pilot wire lead 1/2/3		
Electrical connection:	2 connection cable 3 m		
Condensate evaporation:	-		
Dimensions	WxHxD: 400x950x205 mm / 15.75"x37.4"x8.07"		

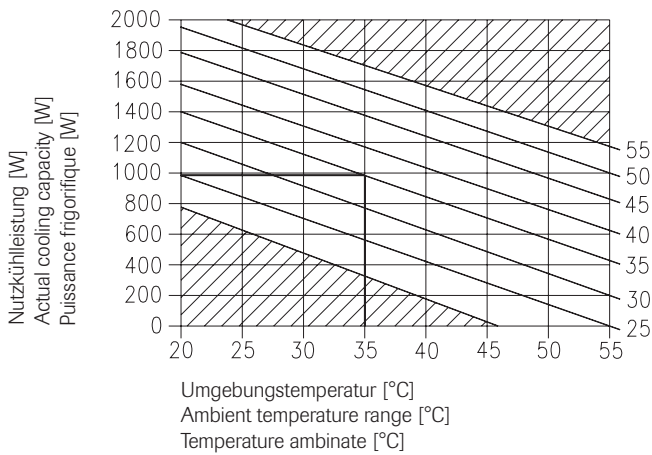
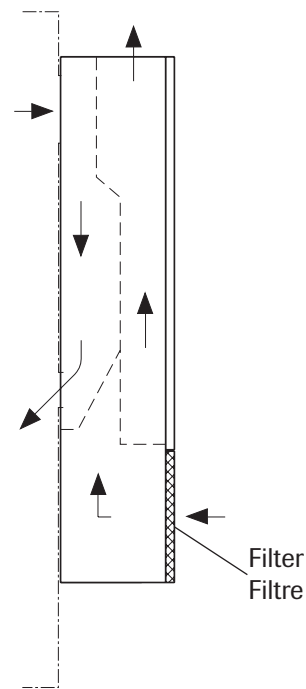
Caractéristiques techniques

Tension nominale :	230V,50/60Hz	115V,50/60Hz	400V,50/60Hz
Courant nominal :	2,0 A	4,4 A	1,2 A
Courant de démarrage :	11 A	22 A	7 A
Fusible en amont :	6 AT	16 AT	6 AT
Puissance frigorifique DIN3168/EN814 :	L35-L35: 980 W		L35-L50: 560 W
Refrigerant :	R134a / 630		
Pression tolérée :	28 bar		
Temperature ambinate :	+20°C.....+55°C		
Stock ambinate :	-20.....+70°C		
Degré de protection Circuit intérieur/circuit extérieur :	IP54 / IP44		
Poids :	39 kg	44 kg	46 kg
Réglage température site :	35 °C, réglage électronique KR-HS/HD		
Commutateur de porte :	Oui, par ligne de commande brin 4/5		
Contact de défection :	Oui, par ligne de commande brin 1/2/3		
Raccordement électrique :	Câble de raccordement 3 m		
Evaporation de la condensation :	-		
Dimensions:	LxHxP: 400x950x205 mm / 15.75"x37.4"x8.07"		

Lochbild Schrankanbau
 Drilling template external mounting
 Gabarit de percages montage extérieur



Luftführung
 Routing of air flow
 Circuit d'air et découpes



Schaltschrankinnentemperatur [°C]
 Cabinet internal temperature [°C]
 Température interne du boîtier [°C]

Änderungen vorbehalten/Specifications subject to modifications/Sous réserve de modifications © häwa, 01/2014
3129-1000-01-77TD

	Schranksysteme	1
	X-frame	2
	Gehäuse	3
	Brandschutz	4
	Thermokomponenten	5
	Leitungskanäle, Zubehör	6
	Sonderbauten	7
	Werkzeuge	8

häwa GmbH
 Industriestraße 12
 88489 Wain
 Tel. 0 73 53 9 84 60
 Fax 0 73 53 10 50
 info@haewa.de
 www.haewa.de

F 67140 Eichhoffen
 häwa-France
 Siège Social
 8 B Rue des Industries
 Tel. +33 03 88088880
 Fax: +33 03 88088859
 info@haewa.fr

USA Duluth, GA 30097
 HAEWA CORPORATION
 3764 Peachtree Crest Drive
 Tel. +1 770 9213272
 Fax +1 770 9212896
 haewa@haewacorp.com

www.haewa.de