

Technische Daten:

Nennspannung:	230V,50/60Hz	115V,50/60Hz	400/460V,50/60Hz 2~
Nennstrom:	6,5 A	12 A	3,8 A
Anlaufstrom:	30 A	44 A	20 A
Vorsicherung:	16 AT	16 AT	16 AT
Nutzkühlleistung DIN3168/EN814:	L35-L35: 1600 Watt L35-L50:1000 Watt		
Kältemittel:	R134a / 810 g / 28.6 oz		
Zul. Druck:	28 bar		
Umgebungstemperaturbereich:	+20°C.....+55°C		
Lagertemperatur:	-20....+70°C		
Schutzart Innenkreislauf / Außenkreislauf:	IP54 / IP44		
Gewicht:	51 kg	59 kg	59 kg
Werkseitige Temperatureinstellung:	35 °C		
Maße:	BxHxT: 400x1450x162 mm / 15.75"x57.09"x6,38"		

Technical data:

Nominal voltage:	230V,50/60Hz	115V,50/60Hz	400/460V,50/60Hz 2~
Rated current:	6,5 A	12 A	3,8 A
Starting current:	30 A	44 A	20 A
Additional fuse:	16 AT	16 AT	16 AT
Actual cooling capacity: DIN3168/EN814:	L35-L35: 1600 Watt L35-L50:1000 Watt		
Coolant:	R134a / 810 g / 28.6 oz		
Allowable pressure:	28 bar		
Ambient temperature range:	+20°C.....+55°C		
Stock temperature:	-20....+70°C		
Protection class Internal circuit/external circuit:	IP54 / IP44		
Weight:	51 kg	59 kg	59 kg
Factory temperature set:	35 °C		
Dimensions	WxHxD: 400x1450x162 mm / 15.75"x57.09"x6,38"		

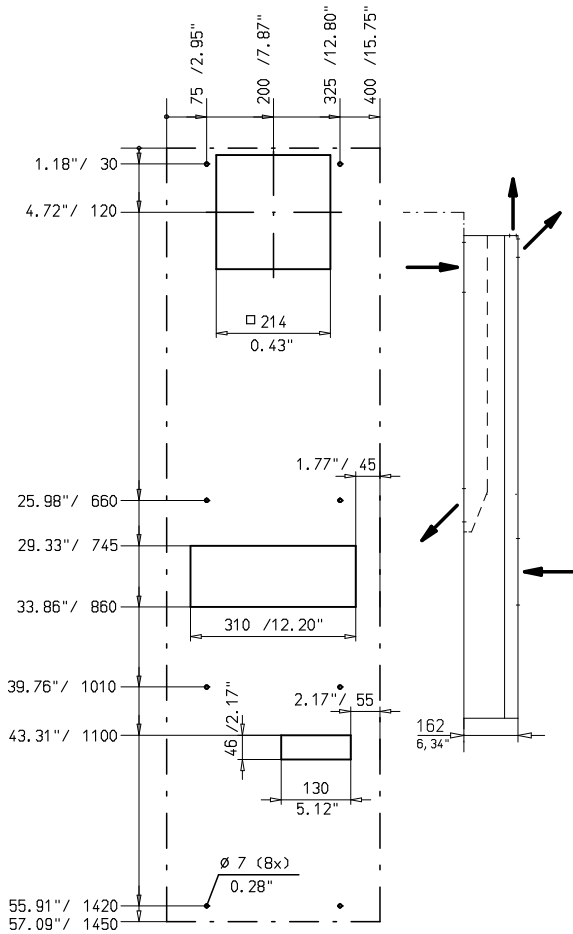
Caractéristiques techniques

Tension nominale:	230V,50/60Hz	115V,50/60Hz	400/460V,50/60Hz 2~
Courant nominal:	6,5 A	12 A	3,8 A
Courant de démarrage:	30 A	44 A	20 A
Fusible en amont:	16 AT	16 AT	16 AT
Puissance frigorifique DIN3168/EN814:	L35-L35: 1600 Watt L35-L50:1000 Watt		
Refrigerant:	R134a / 810 g / 28.6 oz		
Pression toléræe:	28 bar		
Temperature ambiante:	+20°C.....+55°C		
Stock ambiante:	-20....+70°C		
Degré de protection Circuit intérieur/circuit extérieur:	IP54 / IP44		
Poids:	51 kg	59 kg	59 kg
Réglage température site:	35 °C		
Dimensions:	LxHxP: 400x1450x162 mm / 15.75"x57.09"x6,38"		

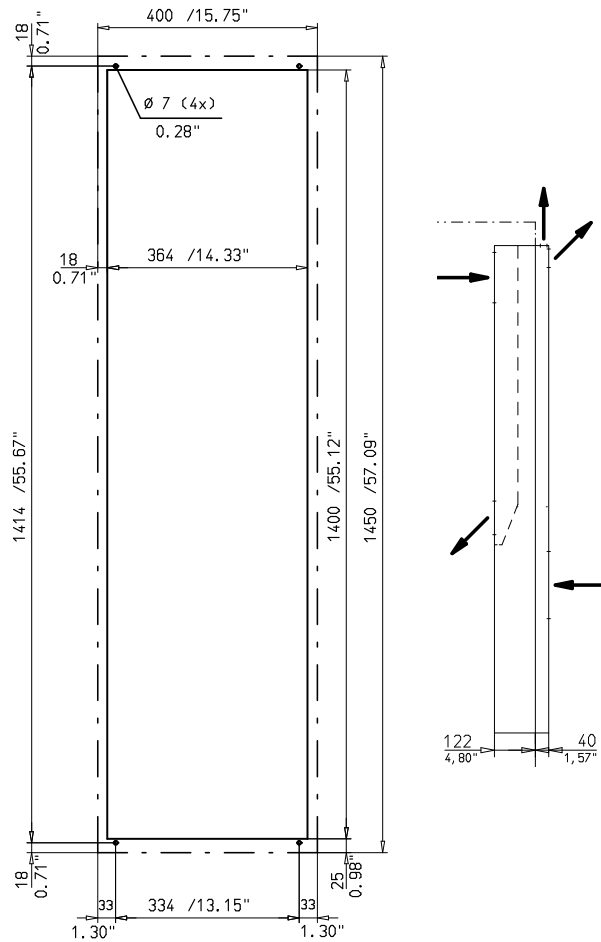


- Regelektronik
Electronic controller
Régulation électronique
- Kondensatverdunstung
Condensate evaporator
Condensation évaporation
- Kondensat-Ablaufstutzen
Fitting for condensed water drain
Ecoulement condensation

Lochbild: Schrank-Anbau
 Drilling template: External mounting
 Gabarit de découpes: Montage extérieure



Lochbild: Schrank-Einbau
 Drilling template: Internal mounting
 Gabarit de découpes: Montage intérieure



Änderungen vorbehalten / Specifications subject to modifications / Sous réserve de modifications © häwa, 01/2014
 3120-1600-00-77TD

	Schranksysteme	1
	X-frame	2
	Gehäuse	3
	Brandschutz	4
	Thermokomponenten	5
	Leitungskanäle, Zubehör	6
	Sonderbauten	7
	Werkzeuge	8

häwa GmbH

Industriestraße 12
 88489 Wain
 Tel. 0 73 53 9 84 60
 Fax 0 73 53 10 50
 info@haewa.de
 www.haewa.de

F 67140 Eichhoffen

häwa-France
 Siège Social
 8 B Rue des Industries
 Tel. +33 03 88088880
 Fax: +33 03 88088859
 info@haewa.fr

USA Duluth, GA 30097

HAEWA CORPORATION
 3764 Peachtree Crest Drive
 Tel. +1 770 9213272
 Fax +1 770 9212896
 haewa@haewacorp.com

www.haewa.de