

**Technische Daten:**

Nennspannung:	230V,50/60Hz	115V,50/60Hz	400V,50/60Hz (460V/60Hz) 2~
Nennstrom:	4,1/4,4 A	8,1/8,7 A	2,2/2,4 A
Anlaufstrom:	18 A	36 A	10 A
Vorsicherung:	10 AT	20 AT	10 AT
Nutzkühlleistung DIN3168/EN814:	L35-L35: 1200 Watt L35-L50: 600 Watt		
Kältemittel:	R134a / 600 g		
Zul. Druck:	28 bar		
Umgebungstemperaturbereich:	+20°C.....+55°C		
Lagertemperatur:	-20....+70°C		
Schutzart Innenkreislauf / Außenkreislauf:	IP54 / IP44		
Gewicht:	50 kg	59 kg	59 kg
Werkseitige Temperatureinstellung:	35 °C (Regelelektronik KR-HS/HD)		
Türkontaktanschluß:	Ja, an Klemme 4/5		
Störmeldekontakt:	Ja, an Klemme 1/2/3		
elektrischer Anschluß:	Steckklemme 9-polig auf Geräterückseite (incl. Gegenstecker mit Cageclamp Anschluß)		
Kondensatverdunstung:	Ja		
Maße:	BxHxT: 400x1450x140 mm / 15.75"x57.09"x5.51"		

**Technical data:**

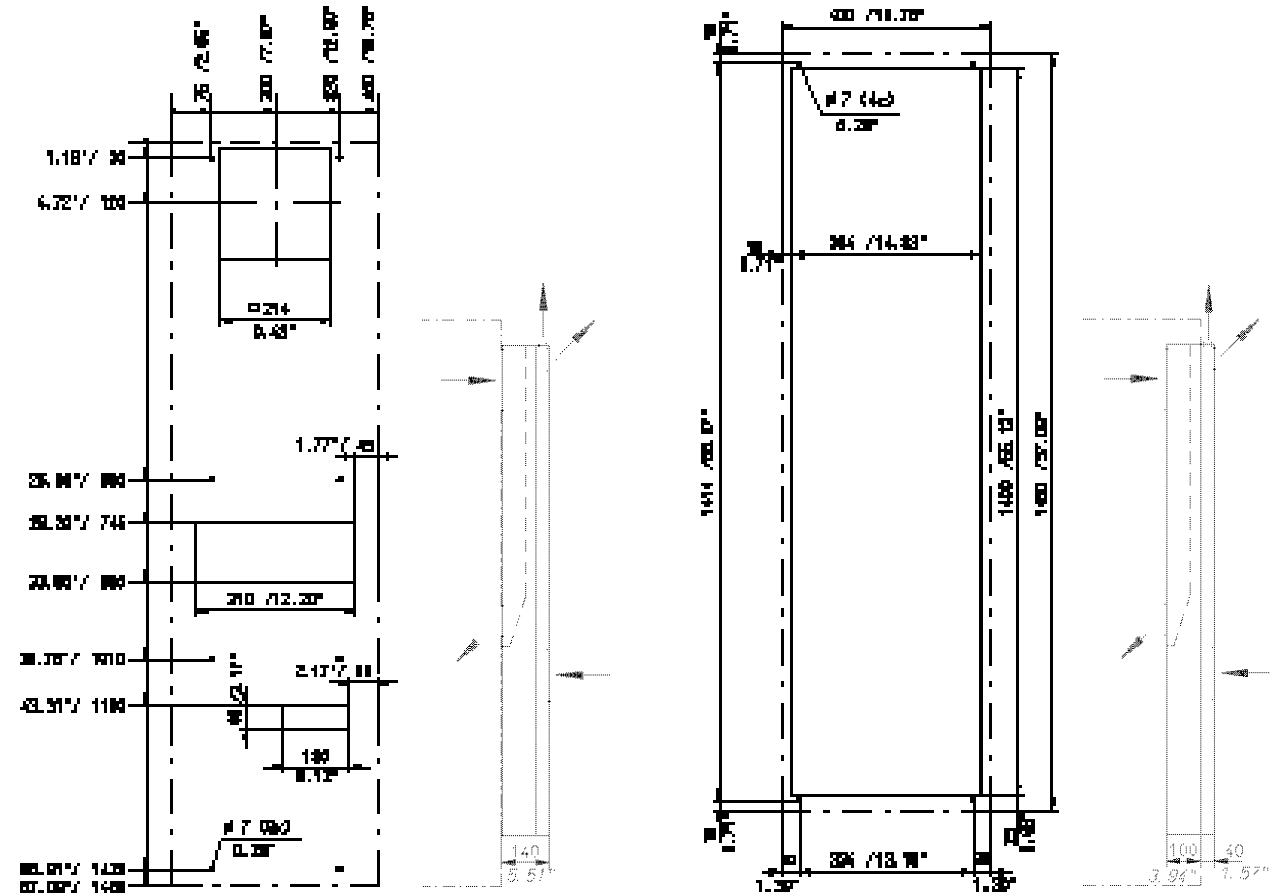
Nominal voltage:	230V,50/60Hz	115V,50/60Hz	400V,50/60Hz (460V/60Hz) 2~
Rated current:	4,1/4,4 A	8,1/8,7 A	2,2/2,4 A
Starting current:	18 A	36 A	10 A
Additional fuse:	10 AT	20 AT	10 AT
Actual cooling capacity: DIN3168/EN814:	L35-L35: 1200 Watt L35-L50: 600 Watt		
Coolant:	R134a / 600 g		
Allowable pressure:	28 bar		
Ambient temperature range:	+20°C.....+55°C		
Stock temperature:	-20....+70°C		
Protection class Internal circuit/external circuit:	IP54 / IP44		
Weight:	50 kg	59 kg	59 kg
Factory temperature set:	35 °C (control electronic KR-HS)		
Door contact connection:	Yes, on pilot wire lead 4/5		
Fault sensor:	Yes, on pilot wire lead 1/2/3		
Electrical connection:	Plug terminal 9-pin on back side of unit (incl. mating plug with cageclamp connection)		
Condensate evaporation:	Yes		
Dimensions :	WxHxD: 400x1450x140 mm / 15.75"x57.09"x5.51"		

**Caractéristiques techniques**

Tension nominale :	230V,50/60Hz	115V,50/60Hz	400V,50/60Hz (460V/60Hz) 2~
Courant nominal :	4,1/4,4 A	8,1/8,7 A	2,2/2,4 A
Courant de démarrage :	18 A	36 A	10 A
Fusible en amont :	10 AT	20 AT	10 AT
Puissance frigorifique DIN3168/EN814 :	L35-L35: 1200 Watt L35-L50: 600 Watt		
Refrigerant :	R134a / 600 g		
Pression tolérée :	28 bar		
Temperature ambiante :	+20°C.....+55°C		
Stock ambiante :	-20....+70°C		
Degré de protection Circuit intérieur/circuit extérieur :	IP54 / IP44		
Poids :	50 kg	59 kg	59 kg
Réglage température site :	35 °C (réglage électronique KR-HS)		
Commutateur de porte :	Oui, par ligne de commande brin 4/5		
Contact de défection :	Oui, par ligne de commande brin 1/2/3		
Raccordement électrique :	connecteur 9 pôles sur la partie arrière de l'appareil (compris raccordement avec prise avec clapet)		
Evaporation de la condensation :	Oui		
Dimensions :	LxHxP: 400x1450x140 mm / 15.75"x57.09"x5.51"		

Lochbild: Schrank-Anbau  
 Drilling template: External mounting  
 Gabarit de découpes: Montage extérieur

Lochbild: Schrank-Einbau  
 Drilling template: Internal mounting  
 Gabarit de découpes: Montage intérieur



Regelektronik  
 Electronic controller  
 Régulation électronique

Kondensatverdunstung  
 Condensate evaporator  
 Condensation évaporation

Kondensat-Abflussstutzen  
 Fitting for condensed water drain  
 Ecoulement condensation

Änderungen vorbehalten/Specifications subject to modifications/Sous réserve de modifications  
**3120-1200-01-77TD**  
 © häwa, 01/2014

	Schranksysteme	1
	X-frame	2
	Gehäuse	3
	Brandschutz	4
	Thermokomponenten	5
	Leitungskanäle, Zubehör	6
	Sonderbauten	7
	Werkzeuge	8

**häwa GmbH**  
 Industriestraße 12  
 88489 Wain  
 Tel. 0 73 53 9 84 60  
 Fax 0 73 53 10 50  
 info@haewa.de  
 www.haewa.de

**F 67140 Eichhoffen**  
 häwa-France  
 Siège Social  
 8 B Rue des Industries  
 Tel. +33 03 88088880  
 Fax: +33 03 88088859  
 info@haewa.fr

**USA Duluth, GA 30097**  
 HAEWA CORPORATION  
 3764 Peachtree Crest Drive  
 Tel. +1 770 9213272  
 Fax +1 770 9212896  
 haewa@haewacorp.com  
 www.haewa.de