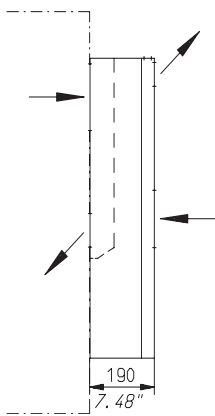
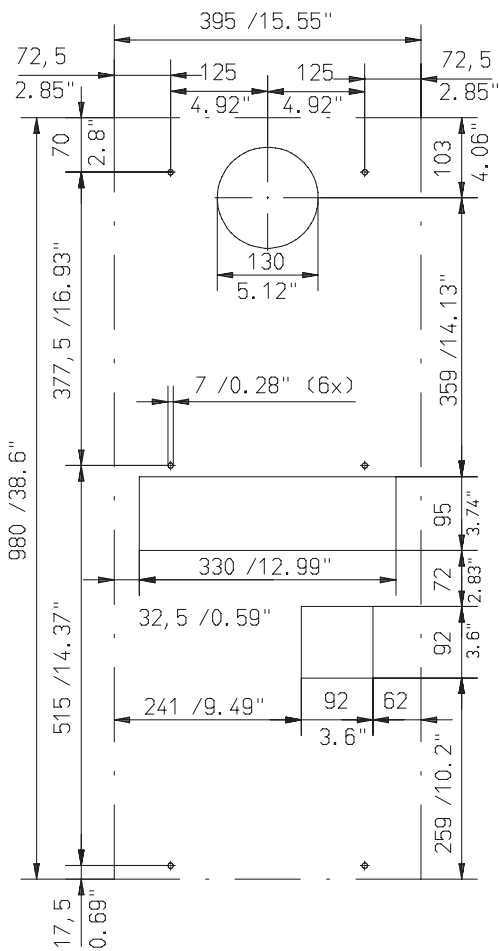
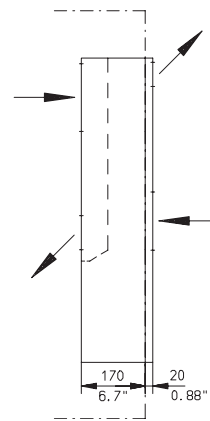
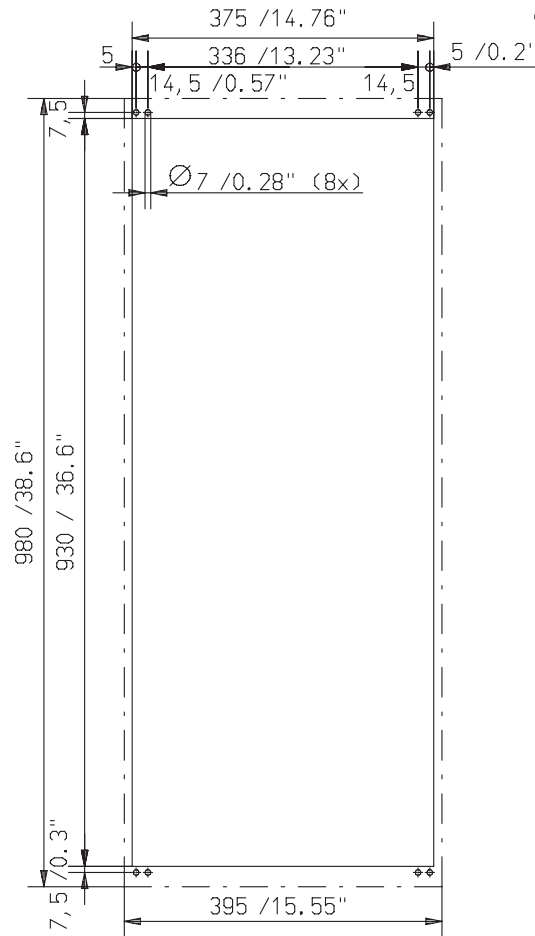


Technische Daten:			
Nennspannung:	230V,50/60Hz	115V,50/60Hz	400V, 50Hz/460V, 60Hz
Nennstrom:	3,2/3,5 A	7 A	2 A
Anlaufstrom:	12 A	24 A	7 A
Vorsicherung:	6 AT	16 AT	6 AT
Nutzkühlleistung DIN3168/EN814:	L35-L35: 780 W	L35-L50: 360 W	
Kältemittel:	R134a / 520 g		
Zul. Druck:	24 bar		
Umgebungstemperaturbereich:	+20°C.....+50°C		
Lagertemperatur:	-20.....+70°C		
Schutzart Innenkreislauf / Außenkreislauf:	IP54 / IP44		
Gewicht:	34 kg	39 kg	39 kg
Werkseitige Temperatureinstellung:	35 °C (Thermostatregelung oder KR-HD)		
Türkontaktanschluß:	Ja, an Klemme 4/5		
Störmeldekontakt:	bei Thermostatregelung: Thermostat (Öffner 45°C) für Störmeldung Übertemperatur im Innenkreis eingebaut. Bei KR-HD: siehe Anleitung KR-HS/HD		
elektrischer Anschluß:	Steckklemme 9-polig auf Geräterückseite (incl. Gegenstecker mit Cageclamp Anschluß)		
Kondensatverdunstung:	Ja, der Überlaufschlauch ist nach erfolgter Gerätemontage beim Wiederaufschrauben des Deckels durch die Bohrung unten im Deckel zu führen.		
Maße:	BxHxT: 395x980x190 mm / 15.55"x38.58"x7.48"		
Technical data:			
Nominal voltage:	230V,50/60Hz	115V,50/60Hz	400V, 50Hz/460V, 60Hz
Rated current:	3,2/3,5 A	7 A	2 A
Starting current:	12 A	24 A	7 A
Additional fuse:	6 AT	16 AT	6 AT
Actual cooling capacity: DIN3168/EN814:	L35-L35: 780 W	L35-L50: 360 W	
Coolant:	R134a / 520 g		
Allowable pressure:	24 bar		
Ambient temperature range:	+20°C.....+50°C		
Stock temperature:	-20.....+70°C		
Protection class Internal circuit/external circuit:	IP54 / IP44		
Weight:	34 kg	39 kg	39 kg
Factory temperature set:	35 °C (Thermostatic control or KR-HD)		
Door contact connection:	Yes, on terminal 4/5		
Fault sensor:	With thermostat control: Thermostat (NC 45°C) for high temperature alarm built in inner circuit. With KR-HD: see manual KR-HS/HD		
Electrical connection:	Plug terminal 9-pin on back side of unit (incl. mating plug with cageclamp connection)		
Condensate evaporation:	Yes, after installation of unit, the overflow hose has to be led through the hole in the bottom of the cover, when the cover is re-attached		
Dimensions	WxHxD: 395x980x190 mm / 15.55"x38.58"x7.48"		
Caractéristiques techniques			
Tension nominale :	230V,50/60Hz	115V,50/60Hz	400V, 50Hz/460V, 60Hz
Courant nominal :	3,2/3,5 A	7 A	2 A
Courant de démarrage :	12 A	24 A	7 A
Fusible en amont :	6 AT	16 AT	6 AT
Puissance frigorifique DIN3168/EN814 :	L35-L35: 780 W	L35-L50: 360 W	
Refrigerant :	R134a / 520		
Pression tolérée :	24 bar		
Temperature ambiante :	+20°C.....+50°C		
Stock ambiante :	-20.....+70°C		
Degré de protection Circuit intérieur/circuit extérieur :	IP54 / IP44		
Poids :	34 kg	39 kg	39 kg
Réglage température site :	35 °C (Thermostat de régulation ou KR-HD)		
Commutateur de porte :	oui, à des bornes 4/5		
Contact de défection :	Règlage du thermostat : thermostat (ouvert 45°C) pour les problèmes, surchauffe de la température intégrée à l'intérieur. Dans KR-HD : suivre les instructions KR-HS/HD		
Raccordement électrique :	connecteur 9 pôles sur la partie arrière de l'appareil (y compris raccordement avec prise avec clapet		
Evaporation de la condensation :	oui, le tuyau du trop plein, après le montage de l'appareil, est à passer par le perçage dans le fond du couvercle lors de sa remise en place.		
Dimensions:	LxHxP: 395x980x190 mm / 15.55"x38.58"x7.48"		

Lochbild KF800 Schrankanbau
 Drilling template KF800 external mounting
 Gabarit de perçages KF800 montage extérieur



Lochbild/Drilling template/Gabarit de découpes
 Schrank-Einbau/Internal mounting/Montage intérieur



Änderungen vorbehalten/Specifications subject to modifications/Sous réserve de modifications © häwa, 01/2014
3120-0800-00-77TD

	Schranksysteme	1
	X-frame	2
	Gehäuse	3
	Brandschutz	4
	Thermokomponenten	5
	Leitungskanäle, Zubehör	6
	Sonderbauten	7
	Werkzeuge	8

häwa GmbH
 Industriestraße 12
 88489 Wain
 Tel. 0 73 53 9 84 60
 Fax 0 73 53 10 50
 info@haewa.de
 www.haewa.de

F 67140 Eichhoffen
 häwa-France
 Siège Social
 8 B Rue des Industries
 Tel. +33 03 88088880
 Fax: +33 03 88088859
 info@haewa.fr

USA Duluth, GA 30097
 HAEWA CORPORATION
 3764 Peachtree Crest Drive
 Tel. +1 770 9213272
 Fax +1 770 9212896
 haewa@haewacorp.com
 www.haewa.de