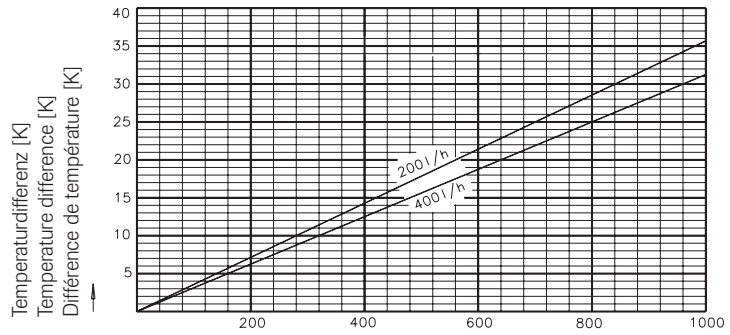
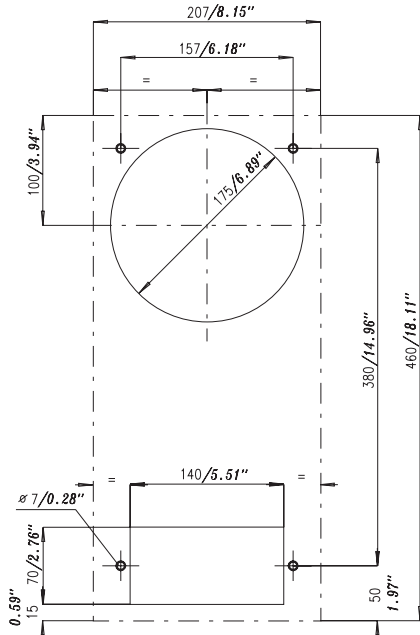
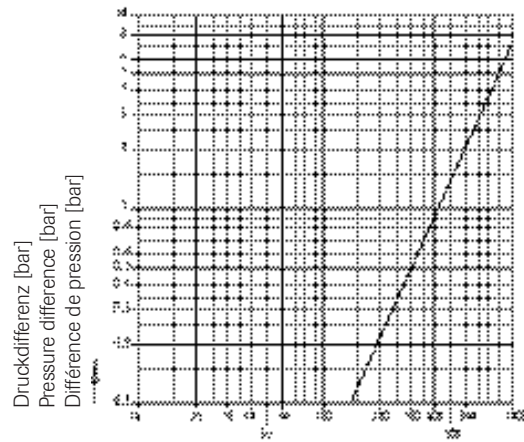


	Ohne Ventil	Ohne Ventil
Technische Daten:		
Nennspannung:	230V, 50/60Hz	115V, 50/60Hz
Leistungsaufnahme:	53/70 W	52/70 W
Nennstrom:	0,33/0,031 A	0,63/0,56 A
Vorsicherung:	6 AT	6 AT
Nutzkühlleistung:	L35-W10/400l/h: 800 W /200l/h: 700 W	
Zul. Betriebsdruck max.:	10 bar	
Umgebungstemperatur:	max. +75°C	
Lagertemperatur:	-20....+75°C	
Wasseranschluss:	Schlauchtüllen Ø 10 mm im Geräteboden	
Kondensatablauf:	Ablaufstutzen Ø 10 mm im Geräteboden	
Elektrischer Anschluss:	Anschlusskabel 3-adrig, L = 2,2 m durch Geräterückwand	
Werkseitige Temperatureinstellung:	-	
Schutzart:	IP55	
Gewicht:	4,5 kg	4,5 kg
Maße:	BxHxT: 207x460x84 mm / 8.15"x18.11"x3.31"	
	Without valve	Without valve
Technical data:		
Nominal voltage:	230V, 50/60Hz	115V, 50/60Hz
Power consumption:	53/70 W	52/70 W
Rated current:	0,33/0,031 A	0,63/0,56 A
Additional fuse:	6 AT	6 AT
Actual cooling capacity:	L35-W10/400l/h: 800 W /200l/h: 700 W	
Max. permitted operating pressure:	10 bar	
Ambient temperature:	max. +75°C	
Stock temperature:	-20....+75°C	
Water connection:	Hose inlet Ø 10 mm in bottom of the device	
Condensation drain:	Drain nozzle Ø 10 mm in bottom of the device	
Electrical connection:	3-wire cable connection, length = 2.2 m through the rear panel	
Factory temperature set:	-	
Protection class:	IP55	
Weight:	4,5 kg	4,5 kg
Dimensions:	WxHxD: 207x460x84 mm / 8.15"x18.11"x3.31"	
	Sans vanne	Sans vanne
Caractéristiques techniques		
Tension nominale:	230V, 50/60Hz	115V, 50/60Hz
Puissance consommée:	53/70 W	52/70 W
Courant nominal:	0,33/0,031 A	0,63/0,56 A
Fusible en amont:	6 AT	6 AT
Puissance frigorifique:	L35-W10/400l/h: 800 W /200l/h: 700 W	
Pression tolérée:	10 bar	
Temperature ambiante:	max. + 75°C	
Stock ambiante:	-20....+75°C	
Raccordement de l'eau:	Embouts à olive Ø 10 mm au fond de l'appareil	
Conduit des purges:	Tubulures d'écoulement Ø 10 mm au fond de l'appareil	
Raccordement électrique:	Câble de raccordement à 3 brins, L = 2,2 m à travers la paroi arrière de l'appareil	
Réglage température site:	-	
Degré de protection:	IP55	
Poids:	4,5 kg	4,5 kg
Dimensions:	LxHxP: 207x460x84 mm / 8.15"x18.11"x3.31"	

Montageskizze Schrankanbau
 Drilling template external mounting
 Gabarit de perçage montage extérieur

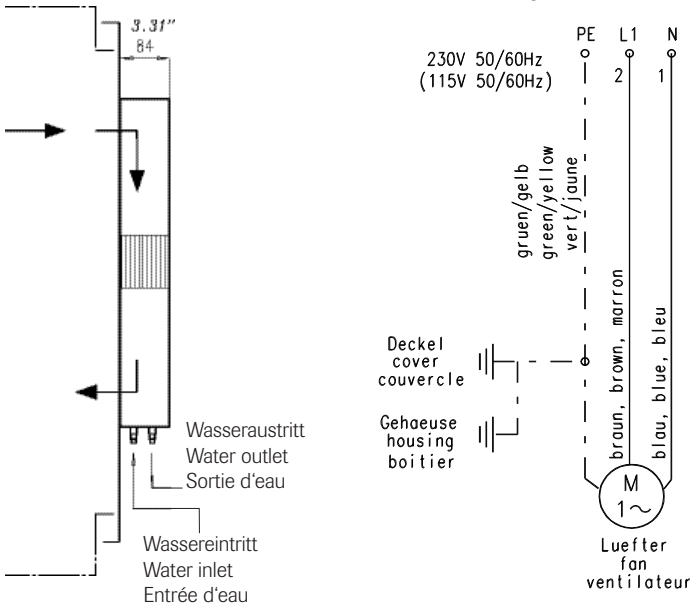


Abzuführende Verlustleistung P_v [W]
 Dissipated heat P_v [W]
 Perte de puissance à absorber P_v [W]



Wasserdurchflussmenge ohne Ventil [l/h]
 Water flow without valve [l/h]
 Débit d'eau sans valve [l/h]

Schaltplan
 Wiring diagram
 Schéma de câblage



Änderungen vorbehalten/Specifications subject to modifications/Sous réserve de modifications © häwa, 01/2014
3116-0700-22-77TD

	Schranksysteme	1
	X-frame	2
	Gehäuse	3
	Brandschutz	4
	Thermokomponenten	5
	Leitungskanäle, Zubehör	6
	Sonderbauten	7
	Werkzeuge	8

häwa GmbH
 Industriestraße 12
 88489 Wain
 Tel. 0 73 53 9 84 60
 Fax 0 73 53 10 50
 info@haewa.de
 www.haewa.de

F 67140 Eichhoffen
 häwa-France
 Siège Social
 8 B Rue des Industries
 Tel. +33 03 88088880
 Fax: +33 03 88088859
 info@haewa.fr

USA Duluth, GA 30097
 HAEWA CORPORATION
 3764 Peachtree Crest Drive
 Tel. +1 770 9213272
 Fax +1 770 9212896
 haewa@haewacorp.com

www.haewa.de